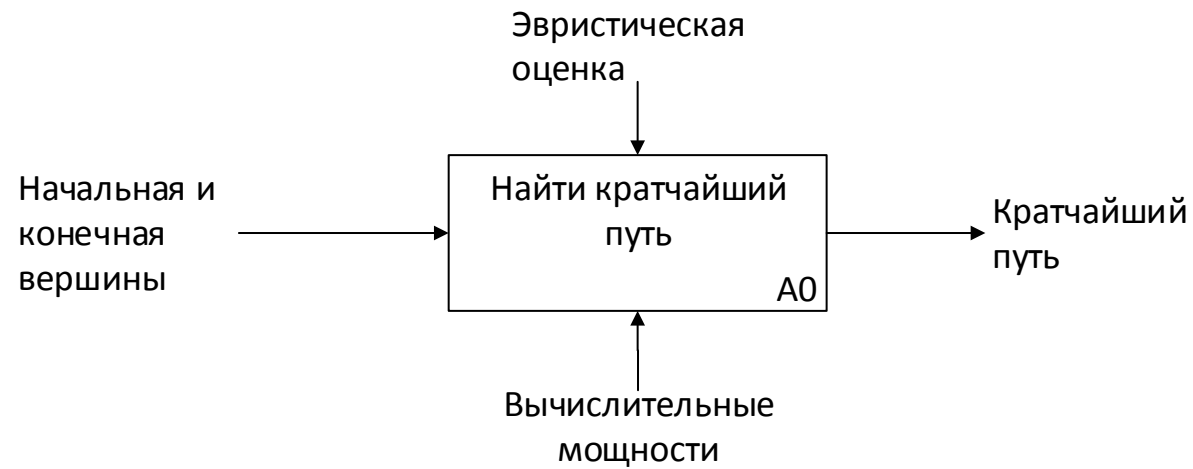
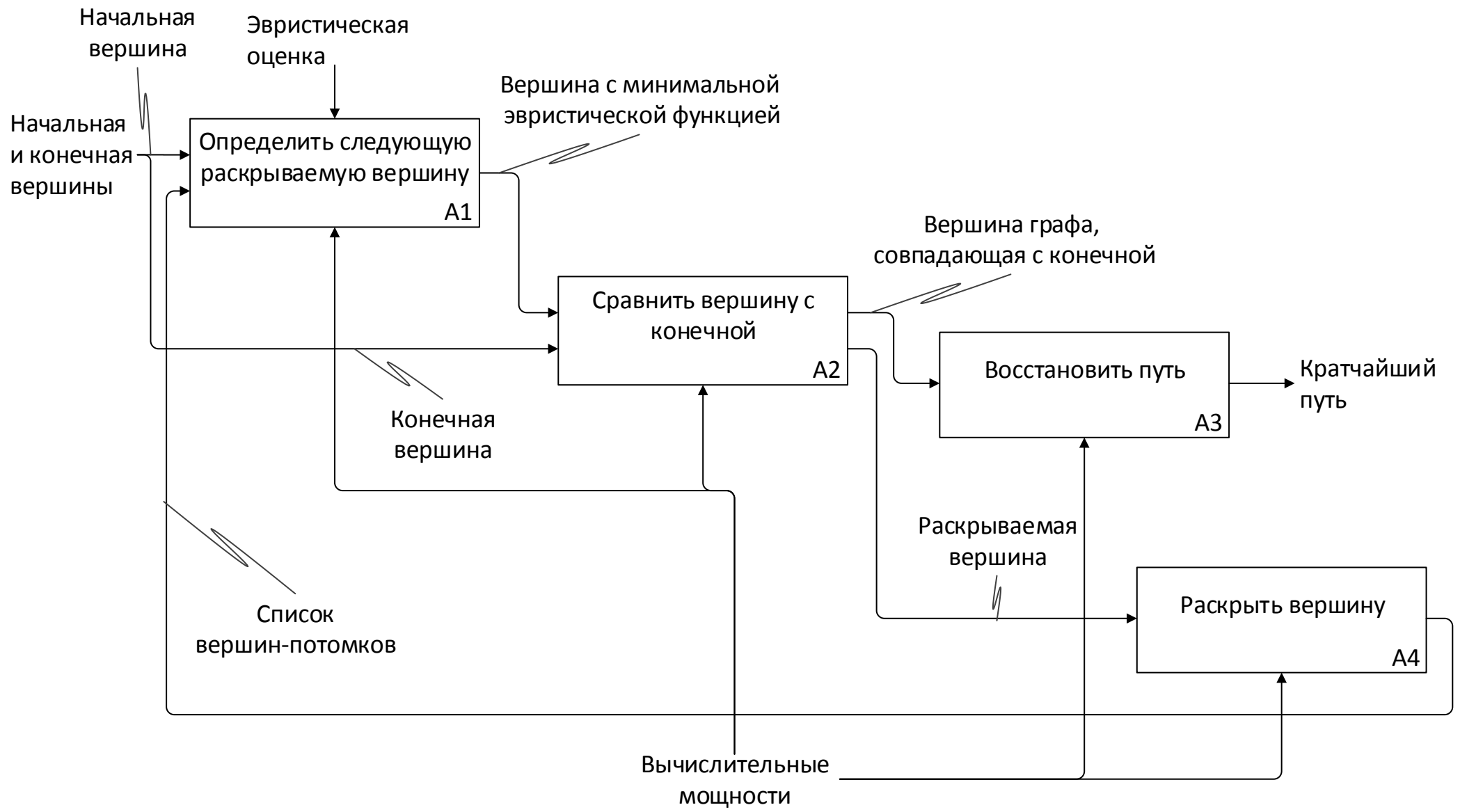


USED AT:	AUTHOR: Чернов А.О.	DATE: 03/06/2014	X	WORKING	READER	DATE	CONTEXT: TOP
	PROJECT: Курсовой проект	REV:		DRAFT			
				RECOMMENDED			
	NOTES: 1 2 3 4 5 6 7 8 9 10			PUBLICATION			

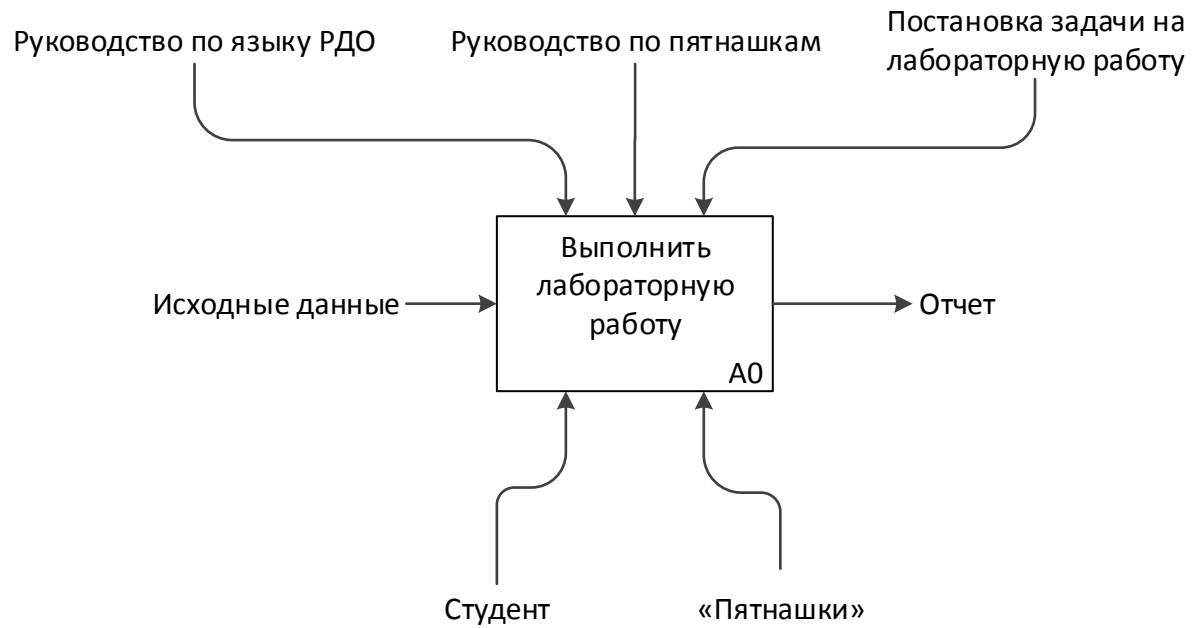


Точка зрения: Алгоритм A*

Цель: Построить функциональную модель алгоритма A*

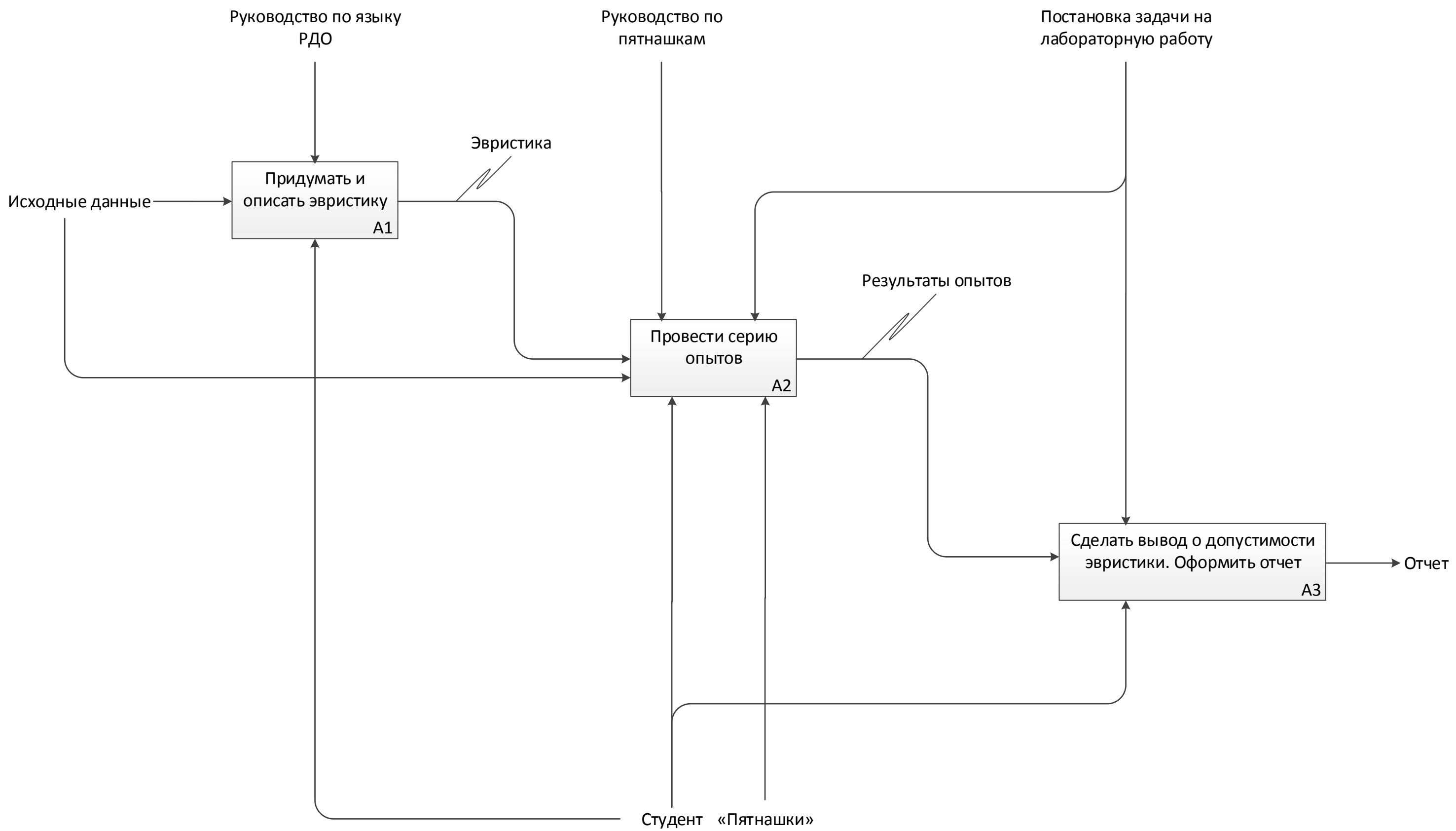


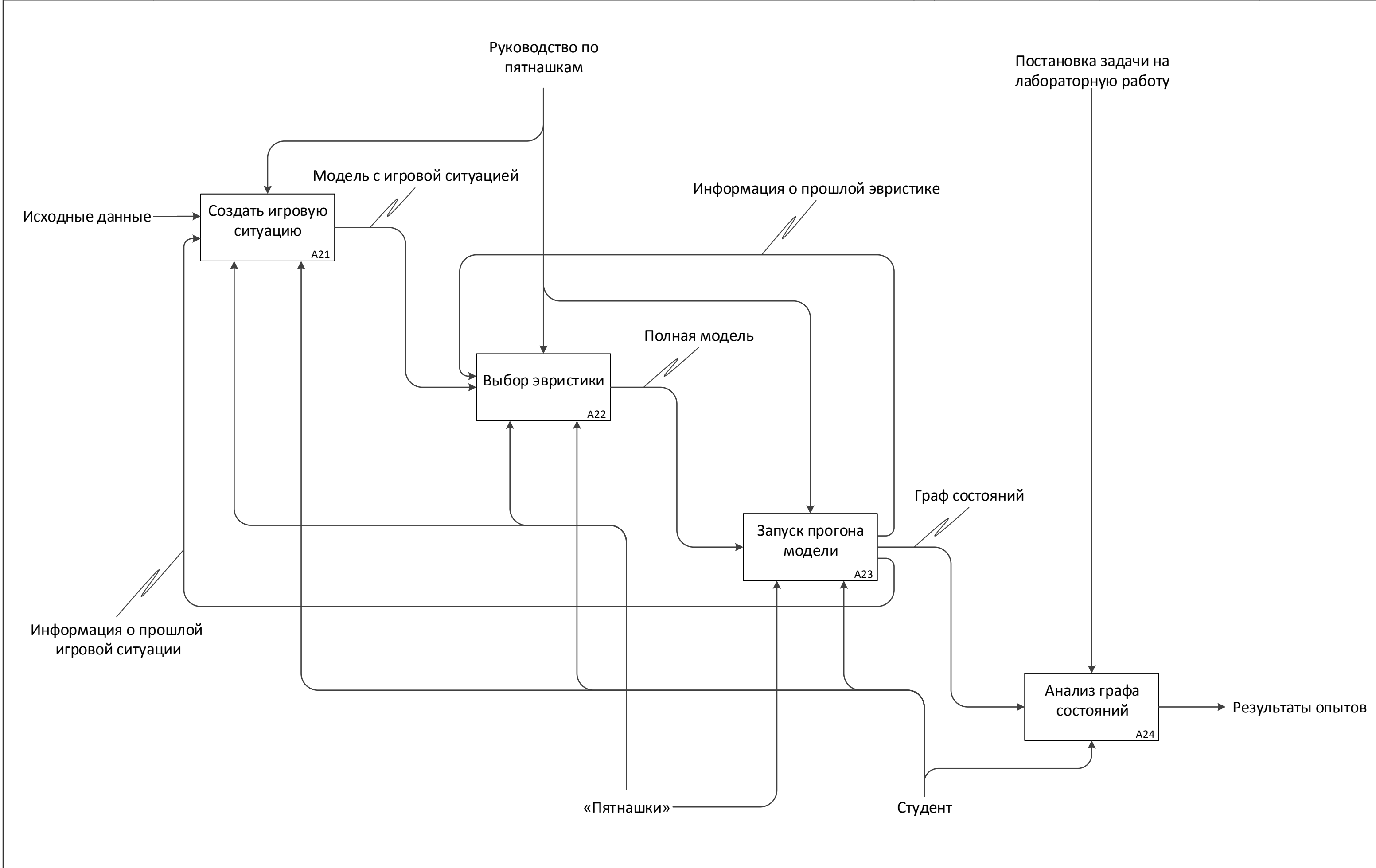
USED AT:	AUTHOR: Чернов А.О.	DATE: 03/06/2014	X	WORKING	READER	DATE	CONTEXT: TOP
	PROJECT: Курсовой проект	REV:		DRAFT			
	NOTES: 1 2 3 4 5 6 7 8 9 10			RECOMMENDED			
				PUBLICATION			



Точка зрения: Студент

Цель: Построить функциональную модель лабораторной работы по курсу Моделирование технологических и производственных процессов

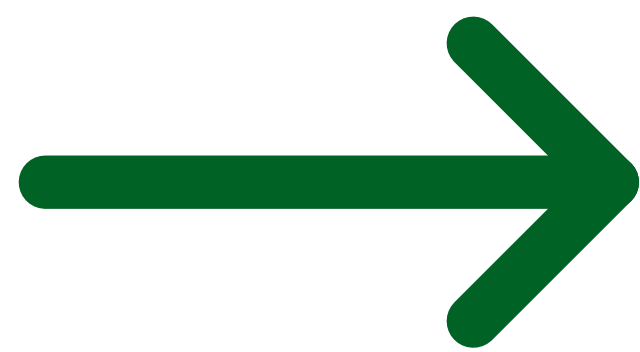




Разработка программного обеспечения лабораторной работы по курсу Моделирование технологических и производственных процессов

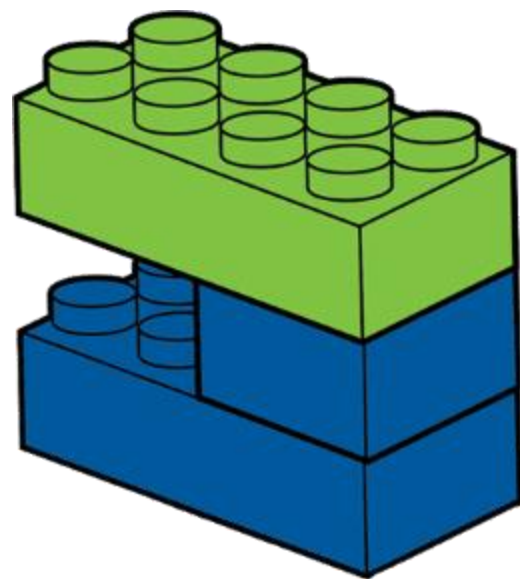
Постановка задачи

Delphi



Преимущества

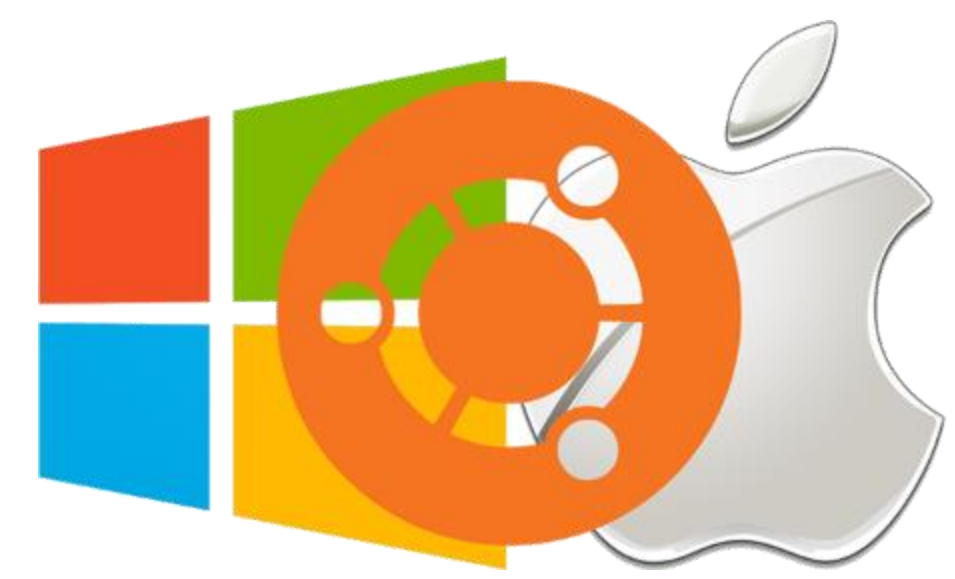
+ Интеграция в систему



+ Сопровождаемость

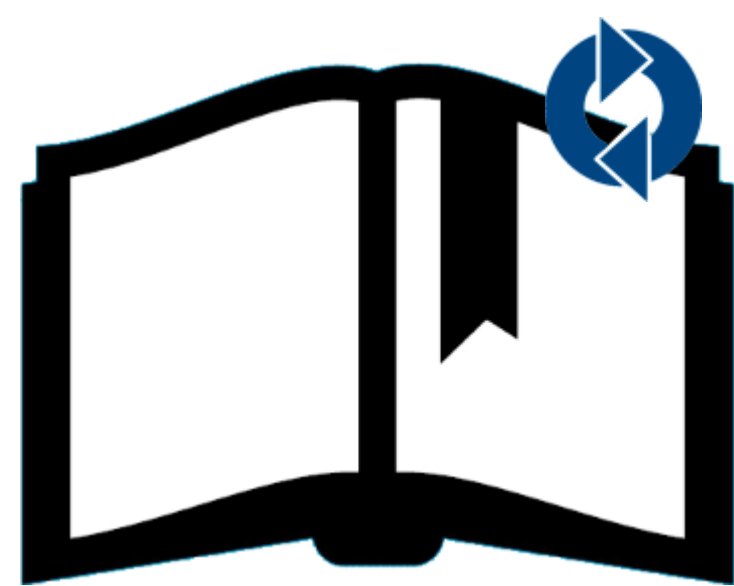


+ Кроссплатформенность



Дополнительно

Обновление документации

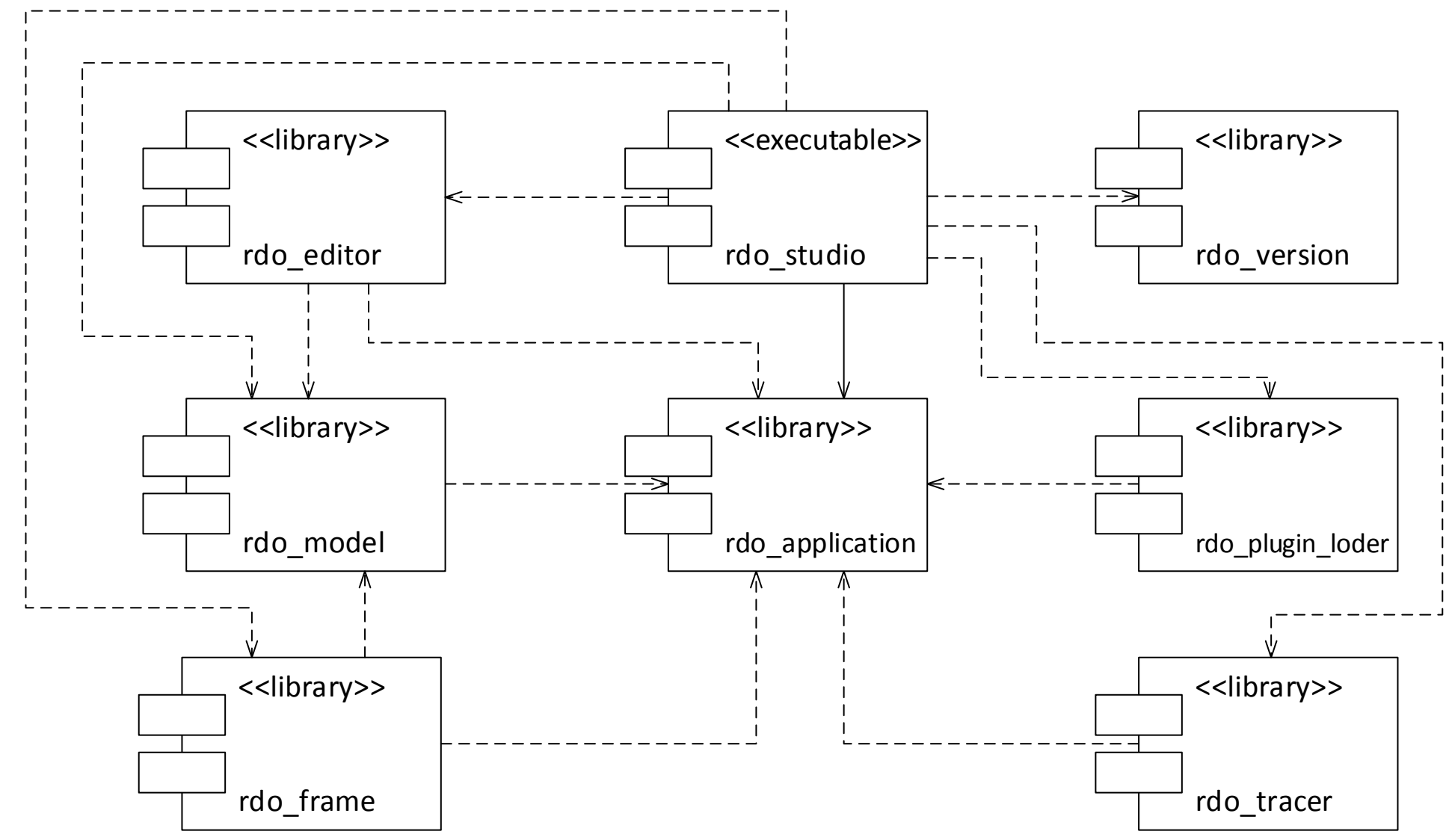


Разработка автотеста

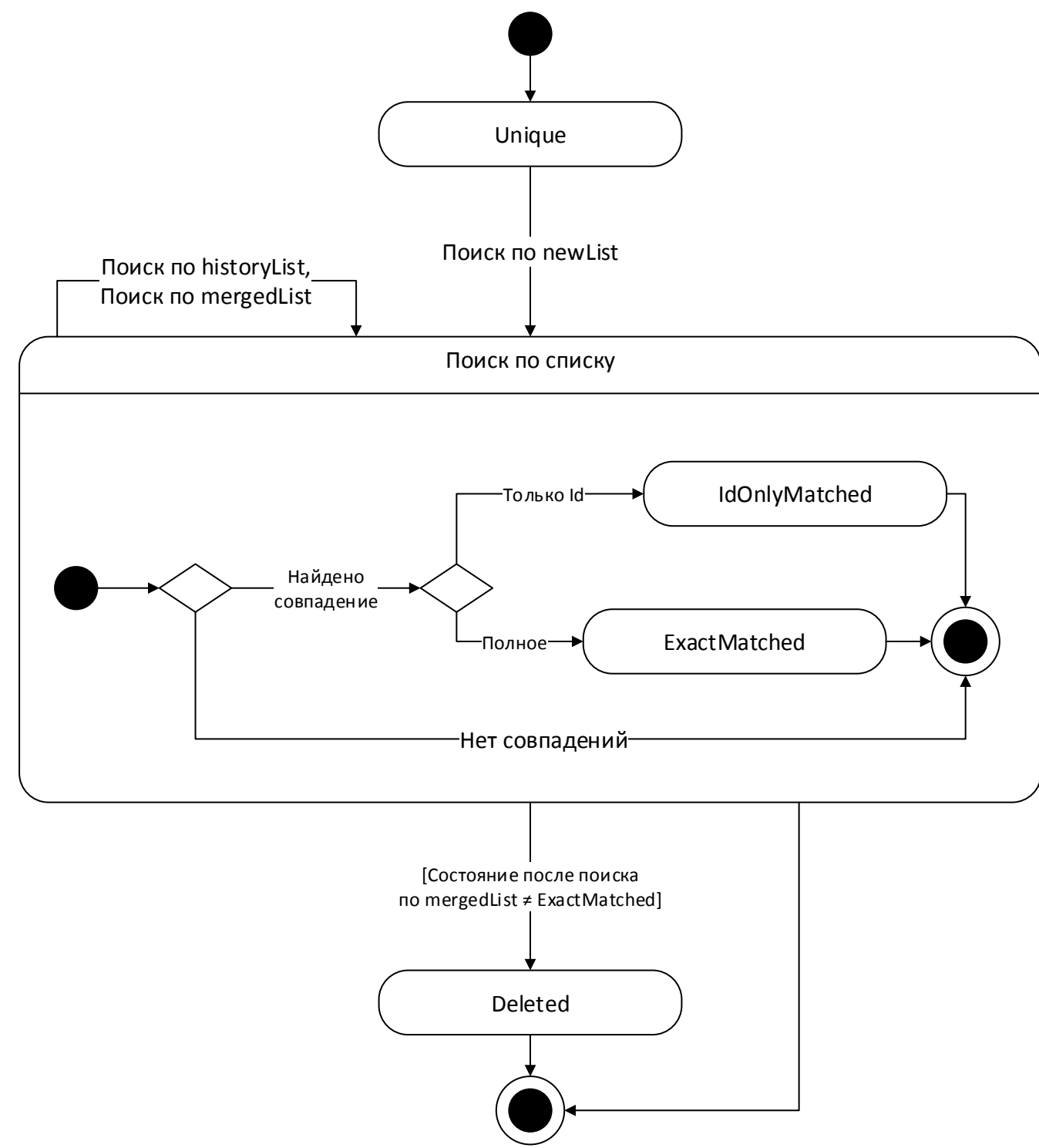


Требования к плагину

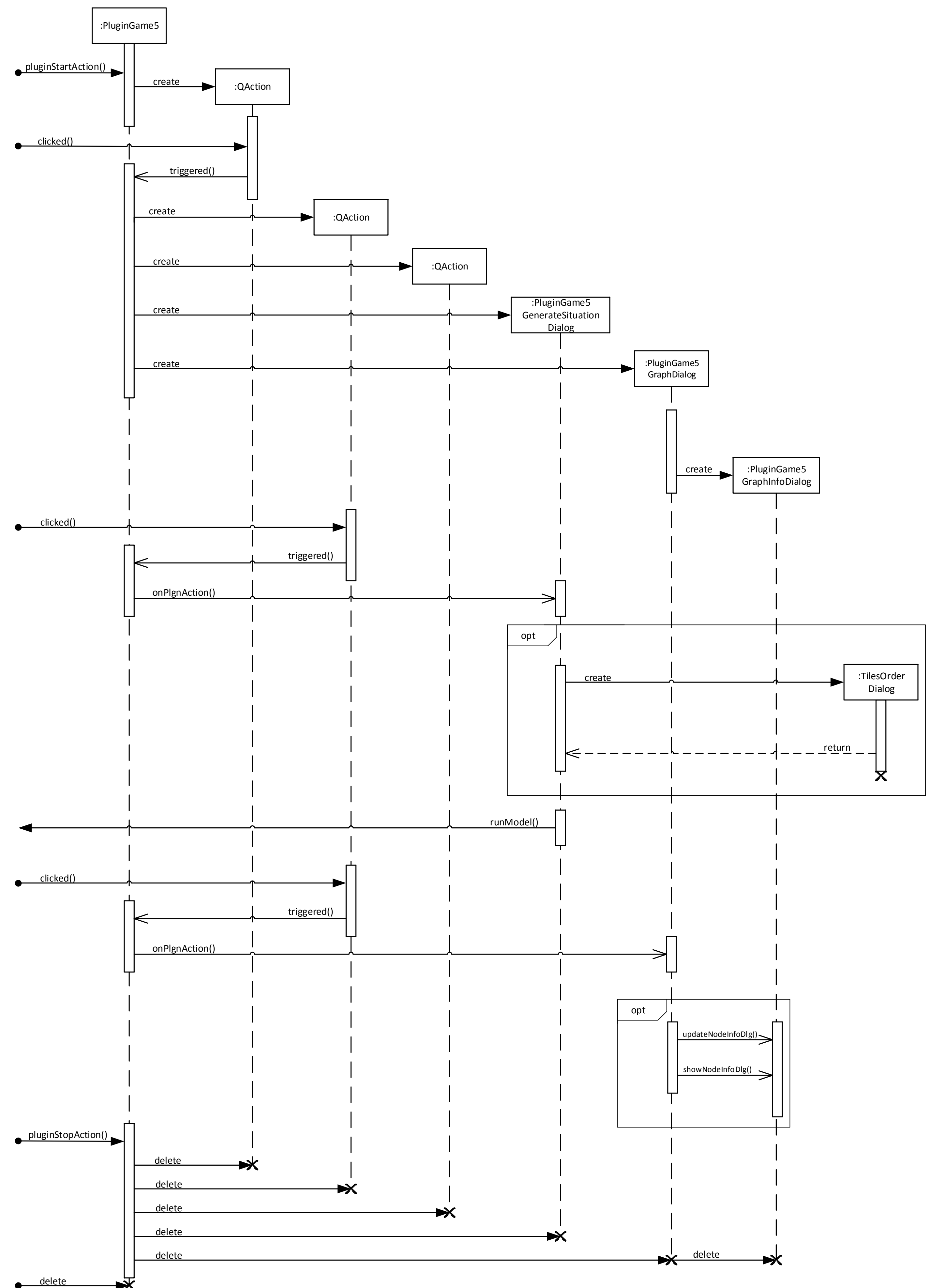
- Плагин должен реализовывать интерфейс подсистемы загрузки плагинов, то есть:
 1. содержание информации о названии плагина, версии и авторе
 2. наличие методов, вызываемых при запуске/остановке
 3. идентификация с помощью GUID
- Реализовать окно создания начальной ситуации со следующими возможностями:
 1. Задать положение игровых фишек: вручную, т.е. передвигая фишки с помощью мыши, а так же полуавтоматически в случайном, заданном с клавиатуры или правильном порядке
 2. Установить флажок, при котором случайная расстановка фишек не генерирует ситуаций без решения
 3. Задать настройки стоимости применения правил
 4. Выбрать эвристику: одну из трех предложенных или свою, описанную во вкладке FUN, поле ввода эвристики должно обладать автозаполнением описанных функций для исключения опечатки
 5. Автоматическое заполнение вкладок модели и её запуск при нажатии на кнопку **Ок**
- Реализовать окно вывода графа со следующими возможностями:
 1. Автоматический анализ трассировки прогона, обновление и отображения графа
 2. Возможность масштабировать и панорамировать граф
 3. Вывод информации о графе на экран
 4. Выделение вершин графа, относящихся к решению
 5. Вызов подробной информации о каждой вершине по клику



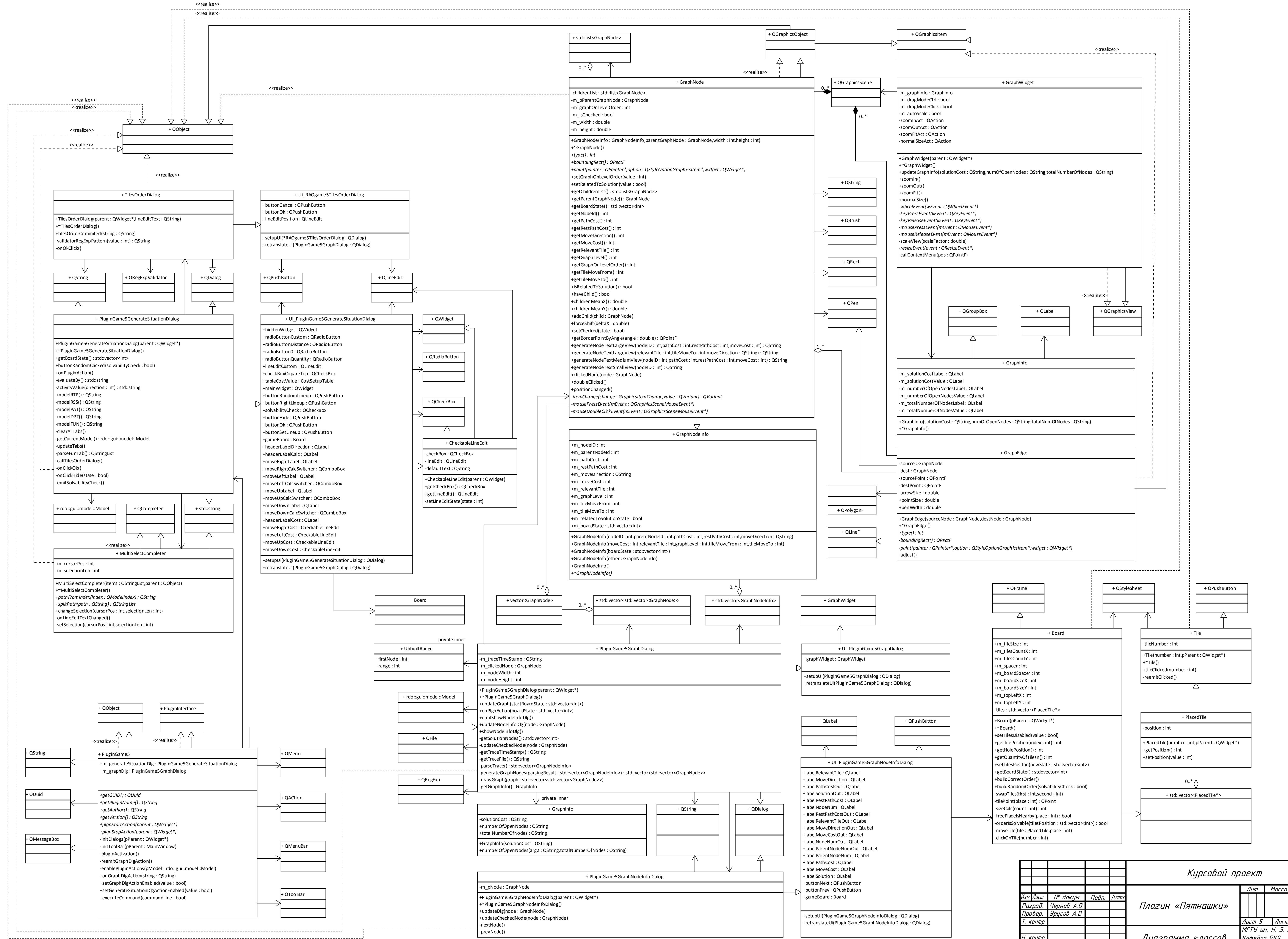
Курсовой проект										
Подсистема формирования исполняемого файла					Лит.	Масса	Масштаб			
Изм./Лист	№ докум.	Подп.	Дата		Лист 2	Листов 8				
Разраб.	Чернов А.О.				МГТУ им. Н.Э. Баумана					
Провер.	Урусов А.В.				Кафедра РК9					
Т. контр.					Группа РК9-102					
И. контр.										
Этб.										



Курсовой проект										
Процедура слияния информации о плагинах					Лит.	Масса	Масштаб			
Изм./Лист	№ докум.	Подп.	Дата		Лист 3	Листов 8				
Разраб.	Чернов А.О.				МГТУ им. Н.Э. Баумана					
Провер.	Урусов А.В.				Кафедра РК9					
Т. контр.					Группа РК9-102					
И. контр.										
Этб.										



Курсовой проект										
Плагин «Пятнашки»					Лит.	Масса	Масштаб			
Изм./Лист	№ докум.	Подп.	Дата		Лист 4	Листов 8				
Разраб.	Чернов А.О.				МГТУ им. Н.Э. Баумана					
Провер.	Урусов А.В.				Кафедра РК9					
Т. контр.					Группа РК9-102					
И. контр.										
Этб.										



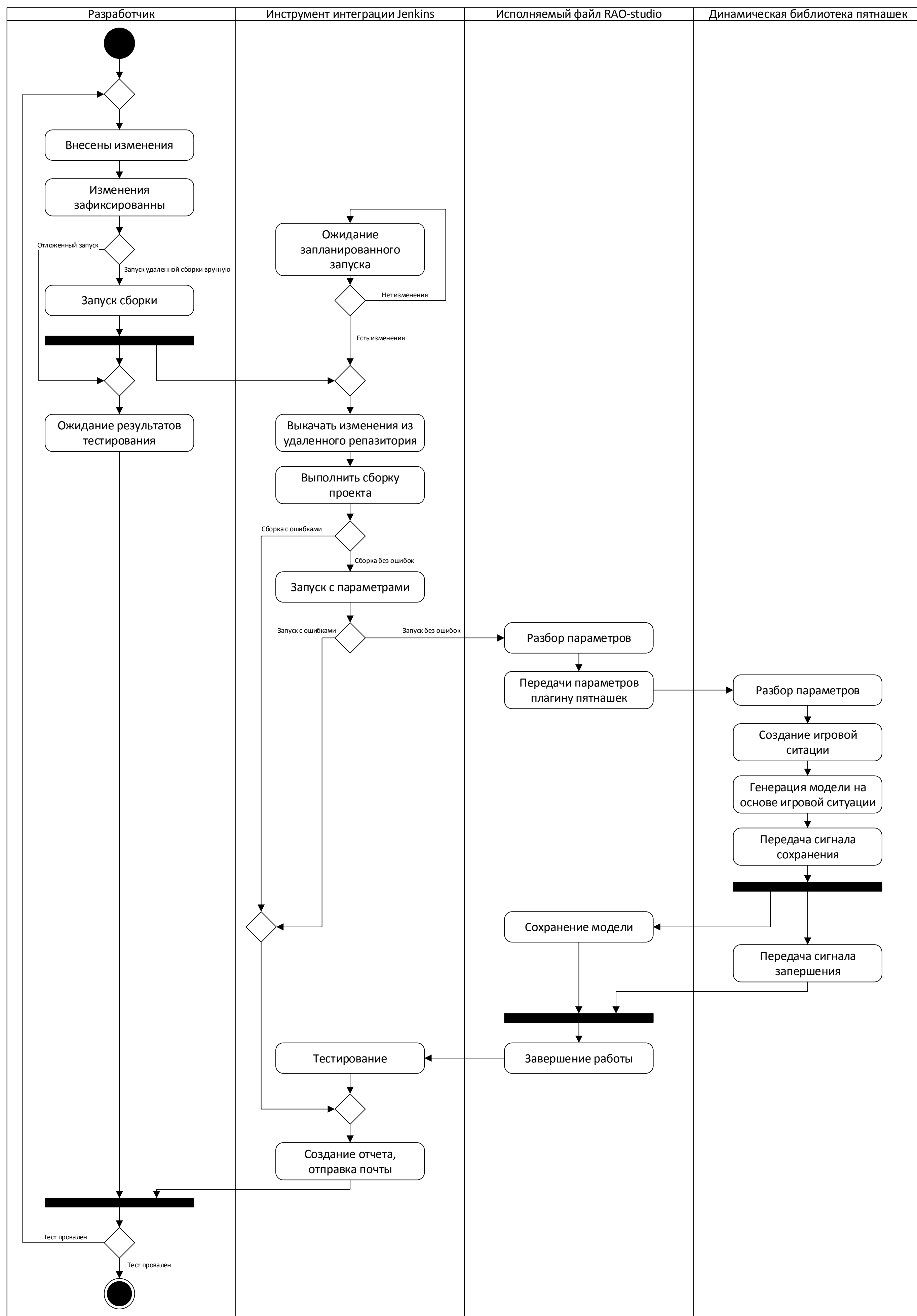
Курсовой проект

Изм	Лист	№ докум	Подп	Дата	Лит.	Масса	Масштаб
	Разраб	Чернав А.Д.					
	Пробер	Урсулов А.В.					
	Т. контр						
	Н. контр						
	Утв.						

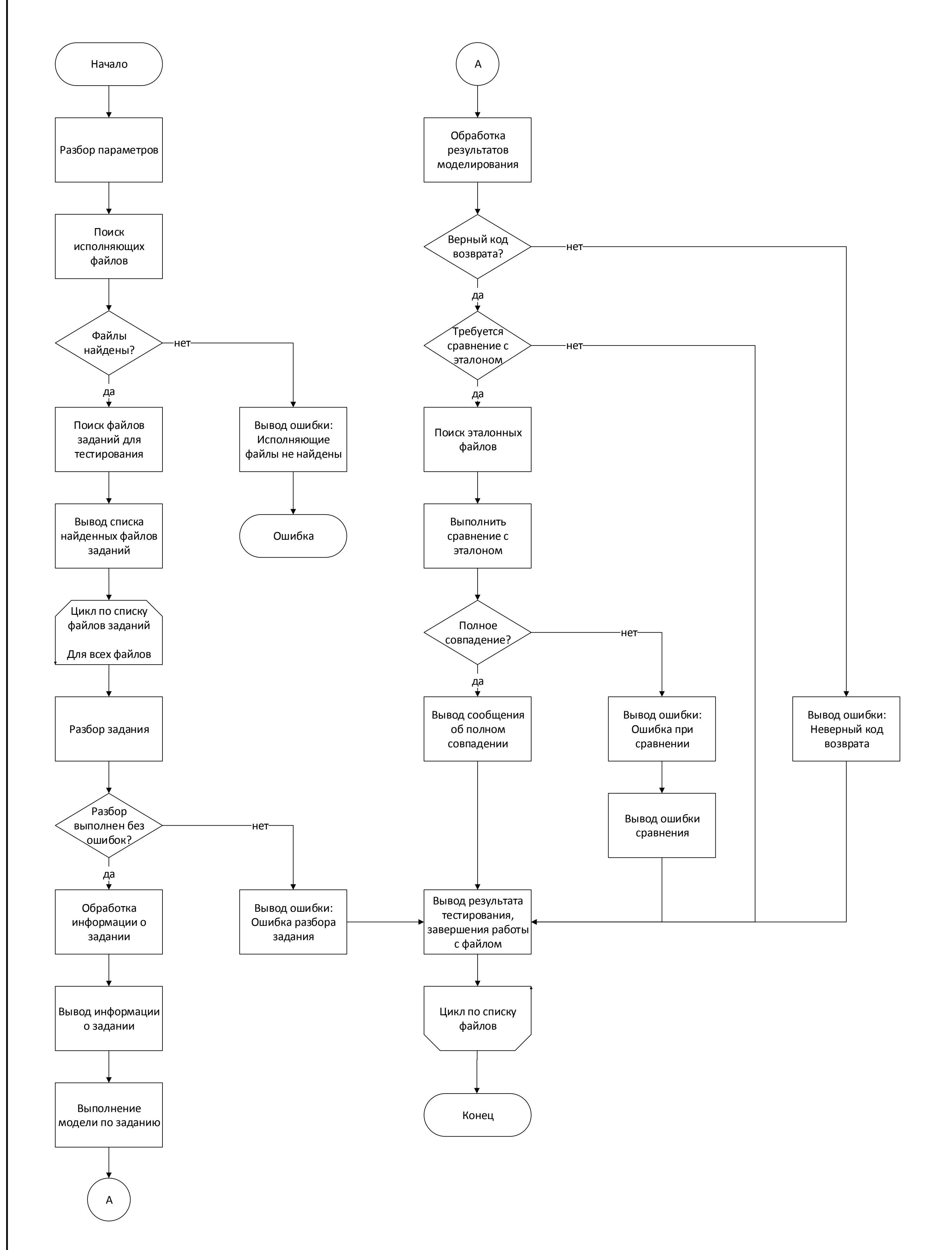
Лист 5 из 8
МГТУ им. Н.Э. Баумана
Кафедра ПК9
Группа ПК9-102

Плагин «Пятнашки»

Диаграмма классов

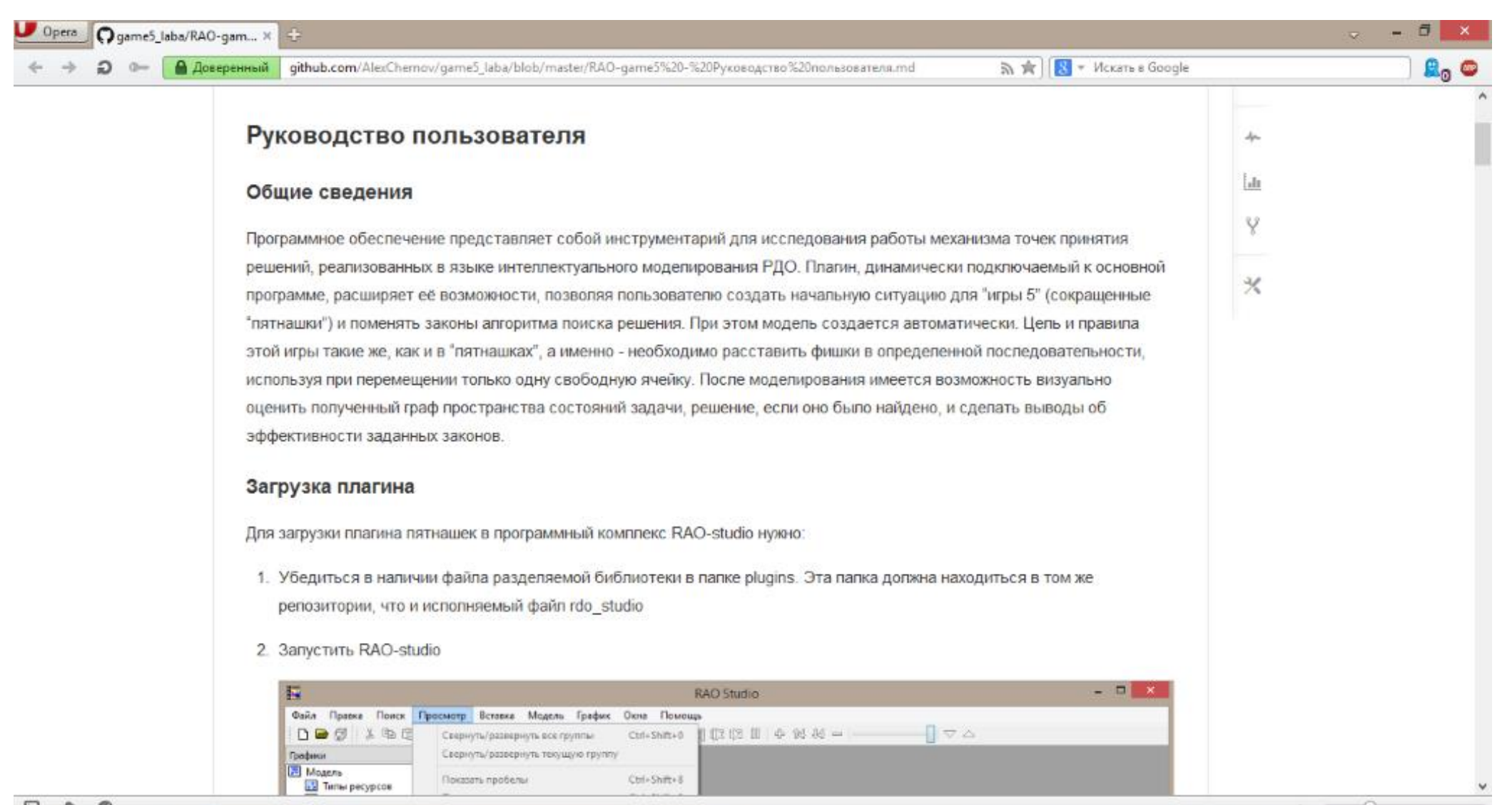
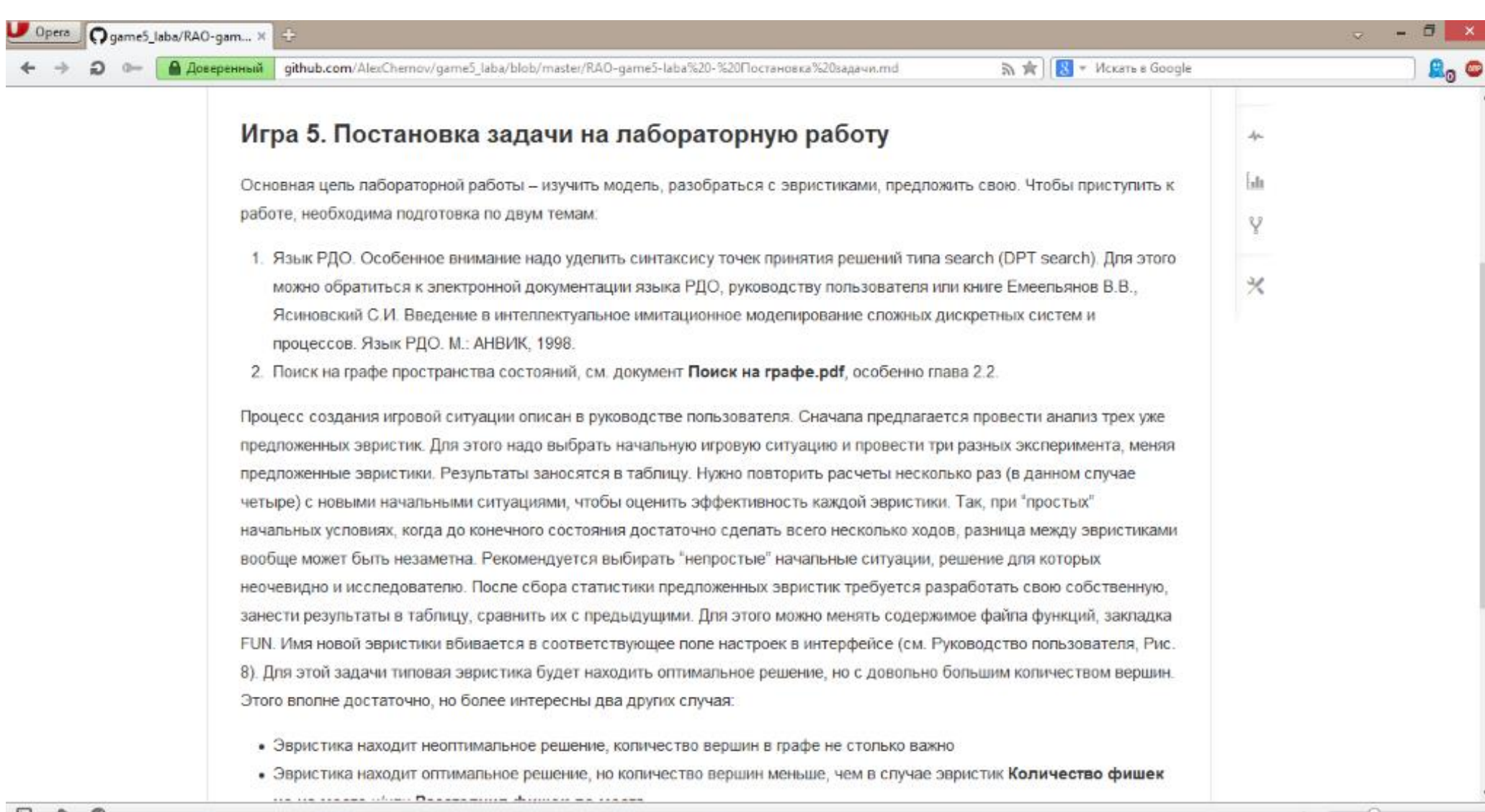
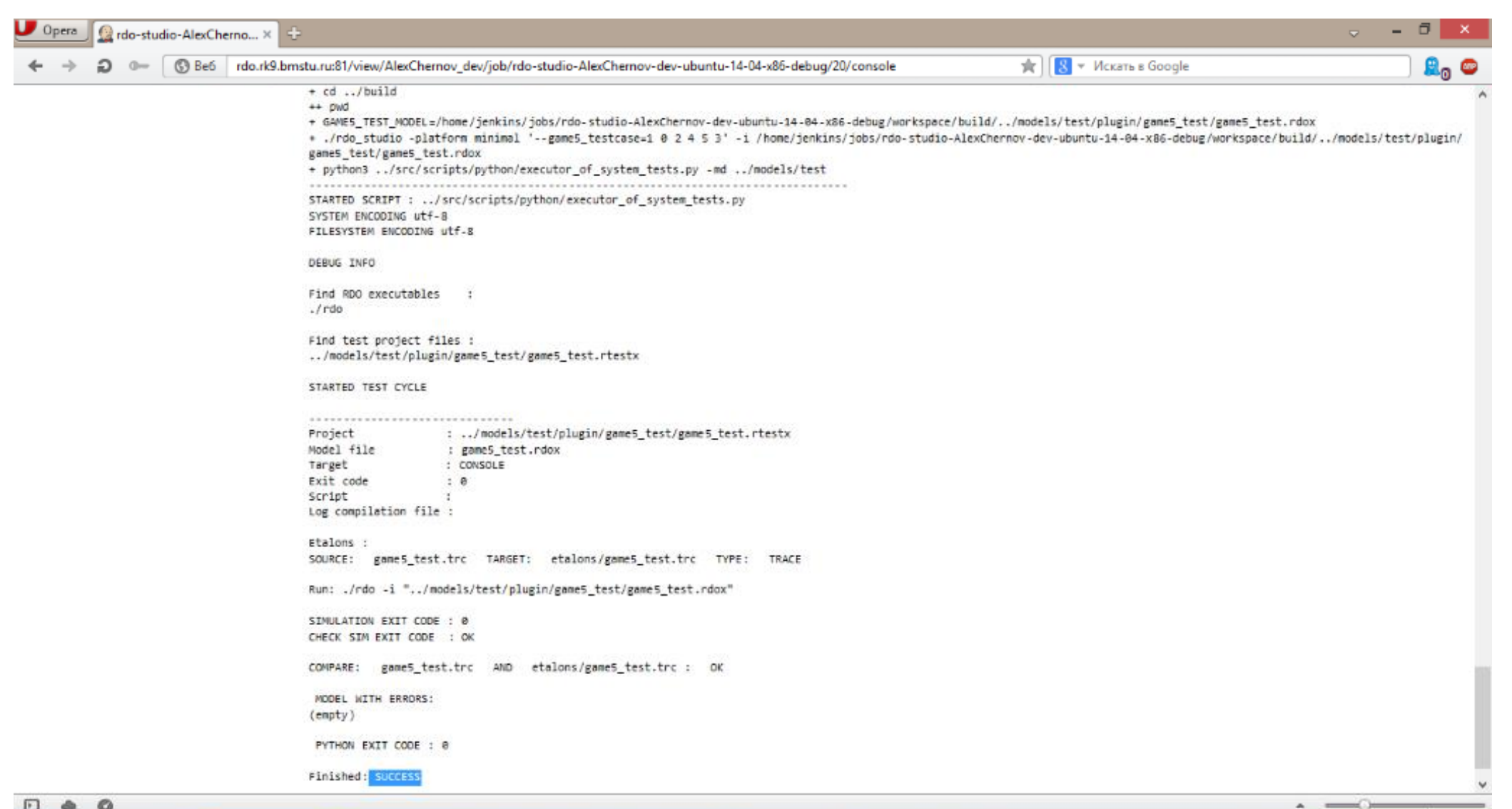
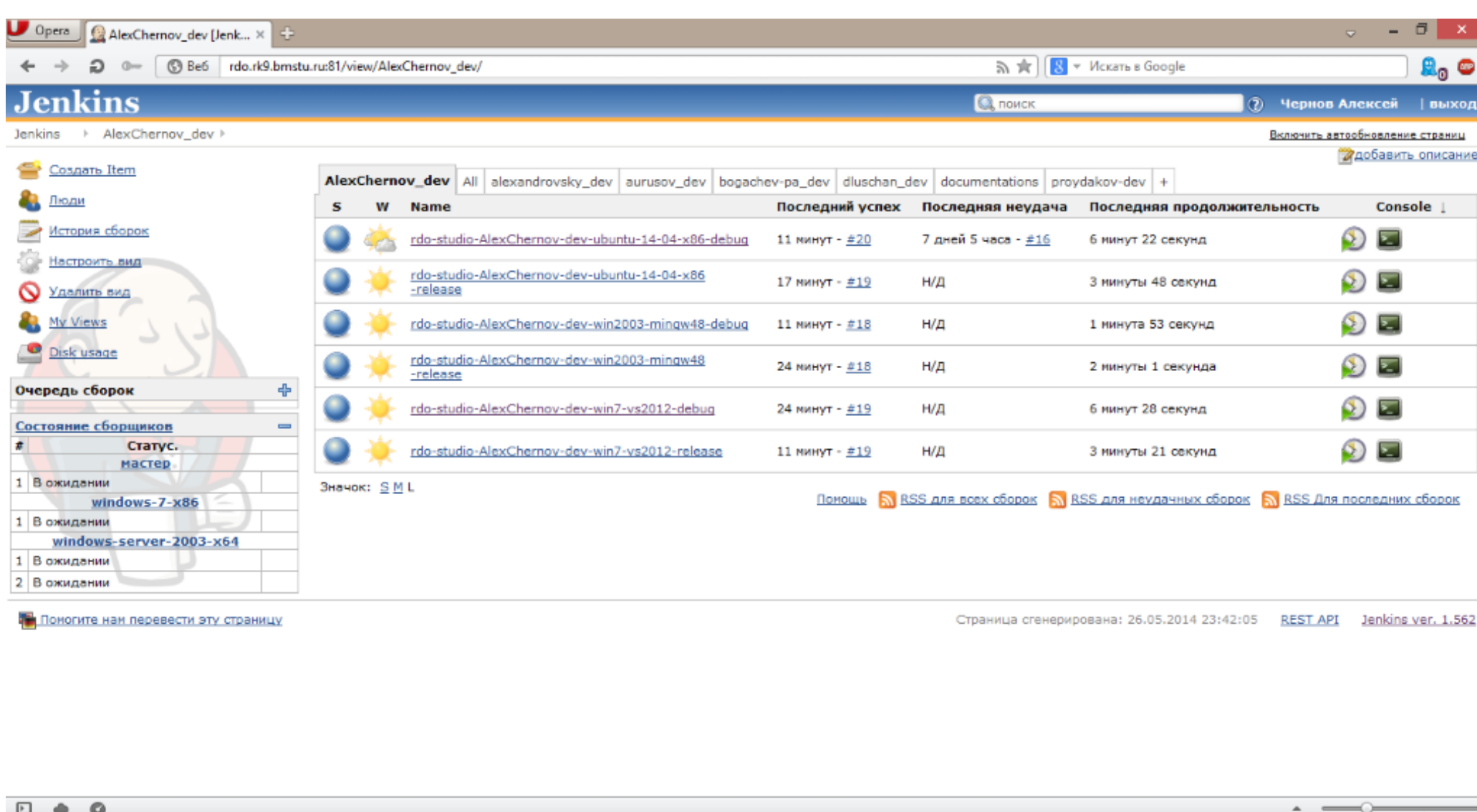
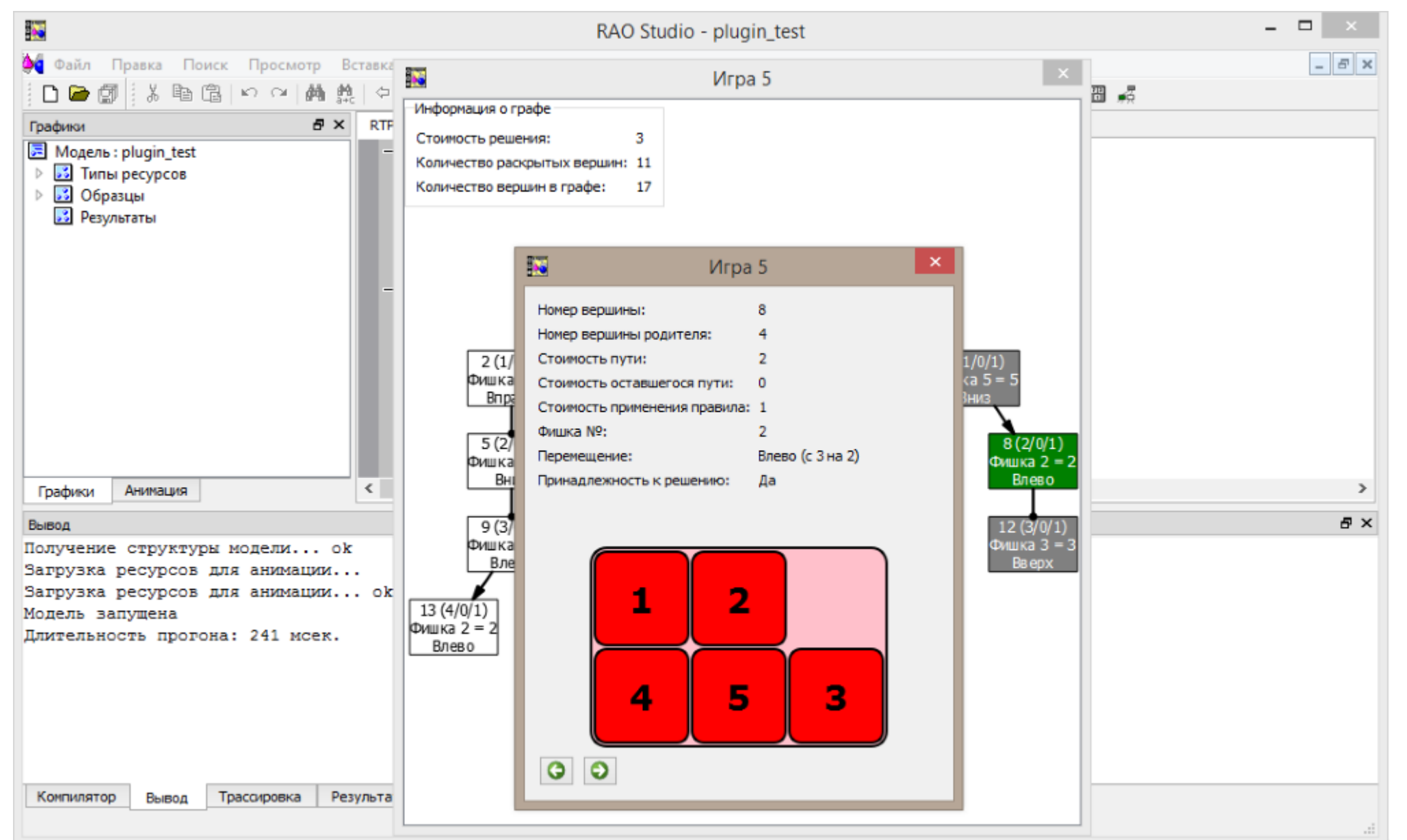
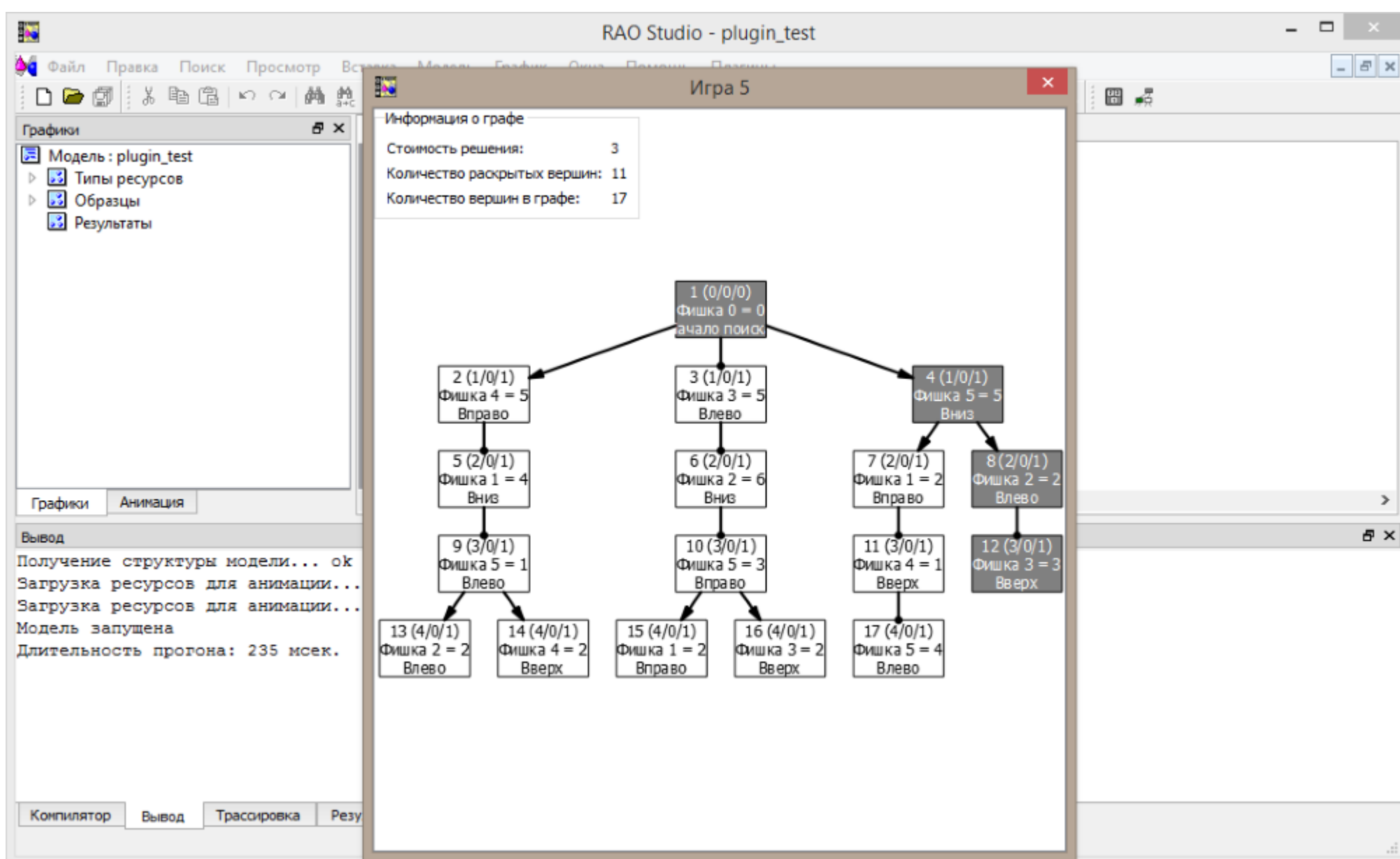
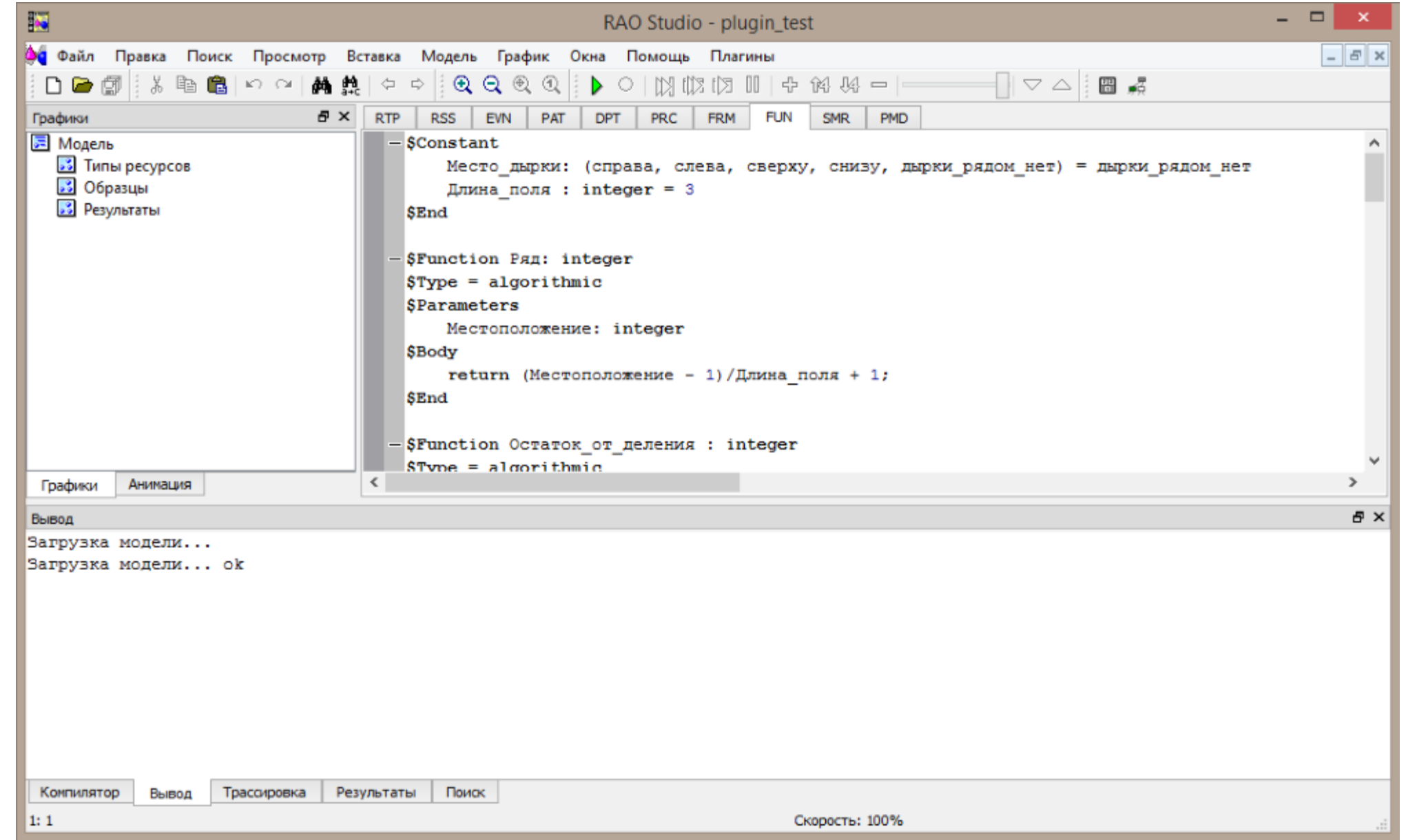
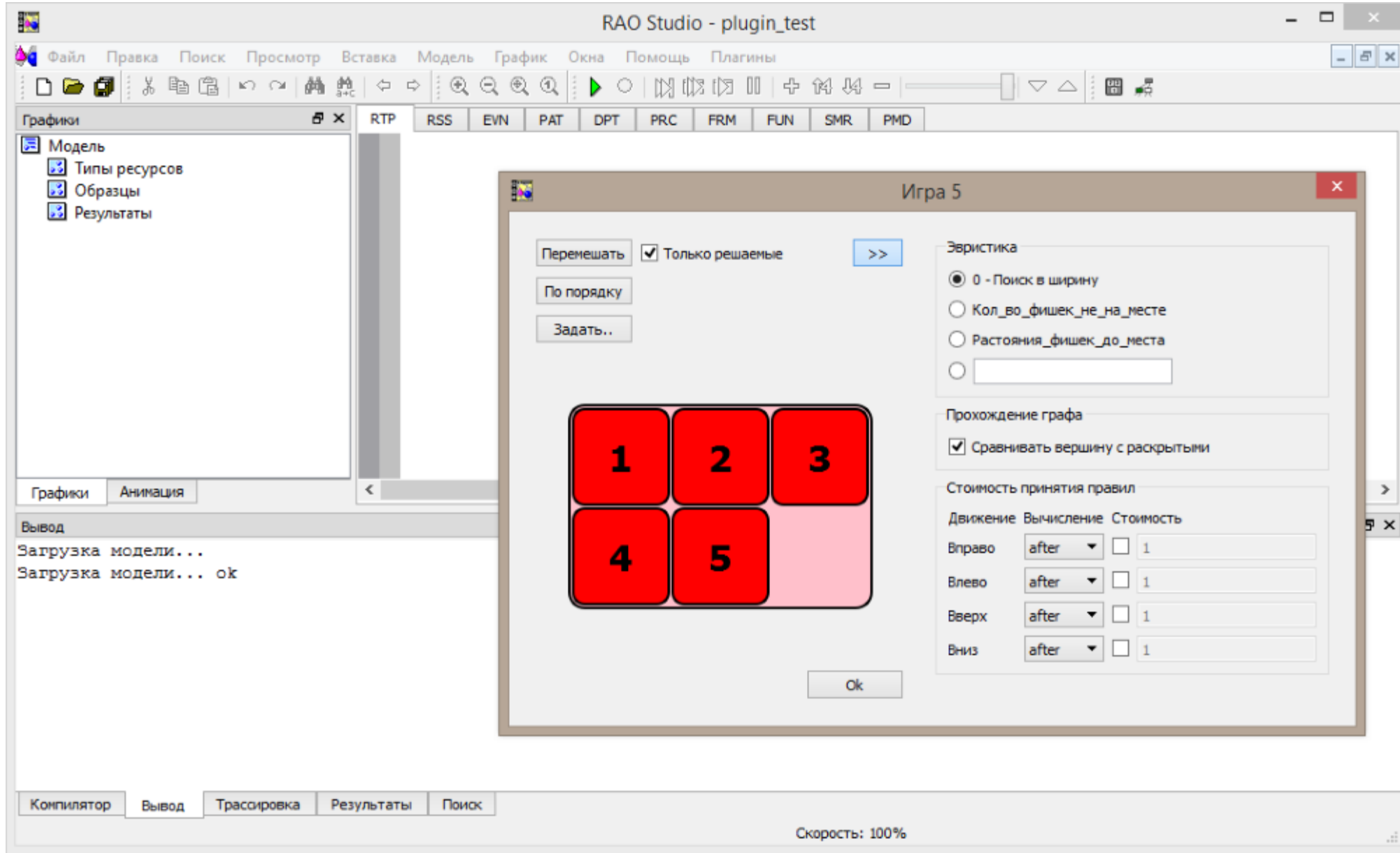


Курсовой проект					Лит.	Масса	Масштаб
Изм./Лист	№ докум.	Подп.	Дата	Тестирование плагина «Пятнашки»			
Разраб.	Чернов А.П.			Лист 6 Листов 8 ИГТУ им. Н.Э. Баумана Кафедра РК9 Группа РК9-102			
Провер.	Урусов А.В.						
Т. контр.							
Н. контр.				Диаграмма активностей			
Утв.							



Курсовой проект					Лит.	Масса	Масштаб
Изм./Лист	№ докум.	Подп.	Дата	Алгоритм теста			
Разраб.	Чернов А.П.			Лист 7 Листов 8 ИГТУ им. Н.Э. Баумана Кафедра РК9 Группа РК9-102			
Провер.	Урусов А.В.						
Т. контр.							
Н. контр.				Блок-схема			
Утв.							

Результаты



					<i>Курсовой проект</i>			
					<i>Постановка задачи</i>	<i>Лит.</i>	<i>Масса</i>	<i>Масштаб</i>
<i>Изм.</i>	<i>Лист</i>	<i>№ докум.</i>	<i>Подп.</i>	<i>Дата</i>				
<i>Разраб.</i>		<i>Чернов А.О.</i>						
<i>Провер.</i>		<i>Урусов А.В.</i>						
<i>Т. контр</i>								
						<i>Лист 1</i>	<i>Листов 8</i>	
<i>Н. контр</i>						<i>МГТУ им. Н. Э. Баумана</i>		
<i>Утв.</i>						<i>Кафедра РК9</i>		
						<i>Группа РК9-102</i>		

					<i>Курсовой проект</i>			
					<i>Результаты</i>	<i>Лит.</i>	<i>Масса</i>	<i>Масштаб</i>
<i>Изм.</i>	<i>Лист</i>	<i>№ докум.</i>	<i>Подп.</i>	<i>Дата</i>				
<i>Разраб.</i>		<i>Чернов А.О.</i>						
<i>Провер.</i>		<i>Урусов А.В.</i>						
<i>Т. контр</i>								
						<i>Лист 8</i>	<i>Листов 8</i>	
<i>Н. контр</i>						<i>МГТУ им. Н. Э. Баумана</i>		
<i>Утв.</i>						<i>Кафедра РК9</i>		
						<i>Группа РК9-102</i>		