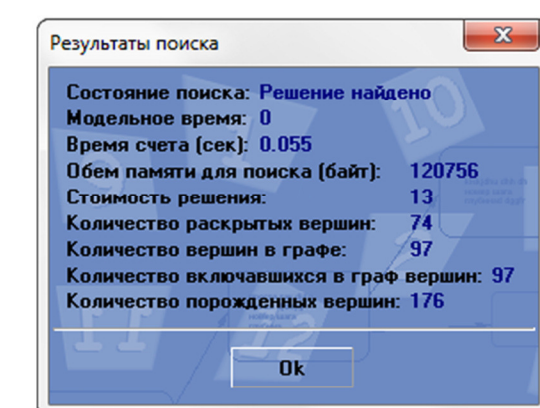
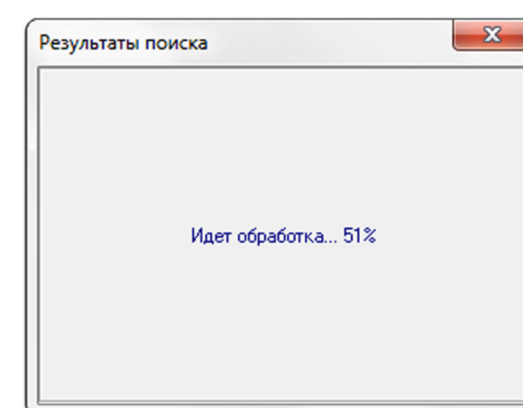
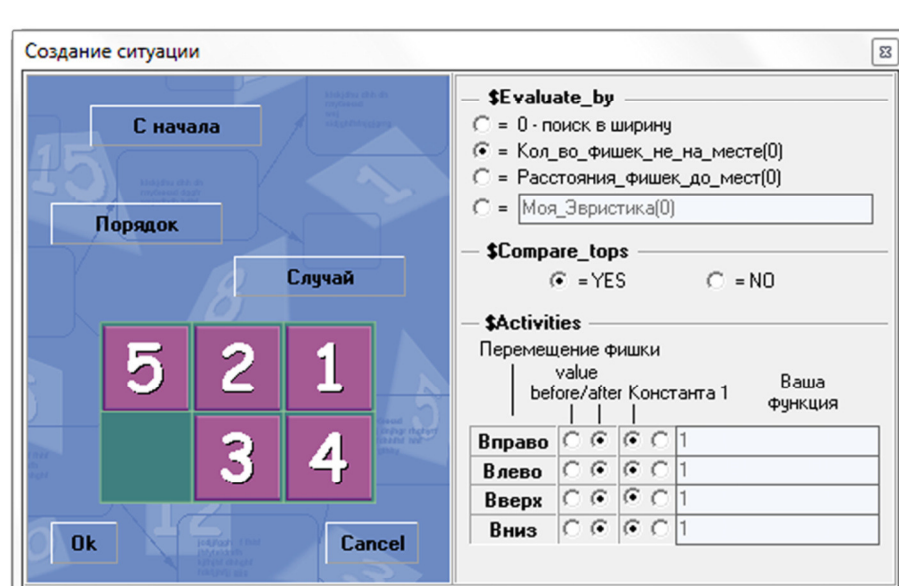
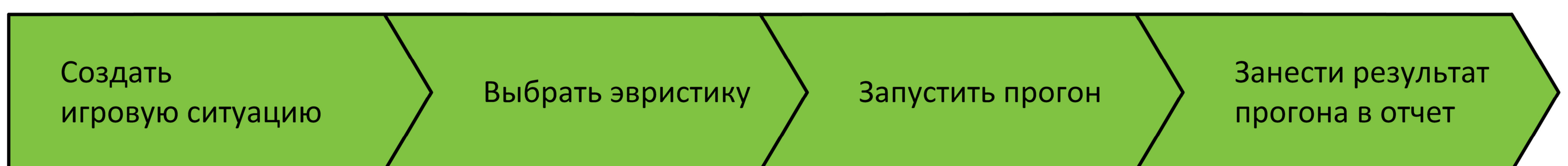
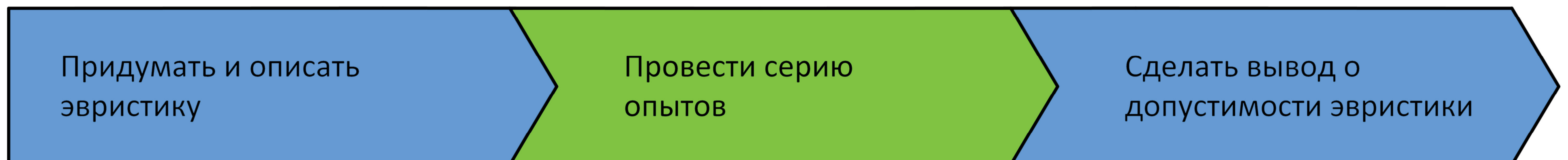
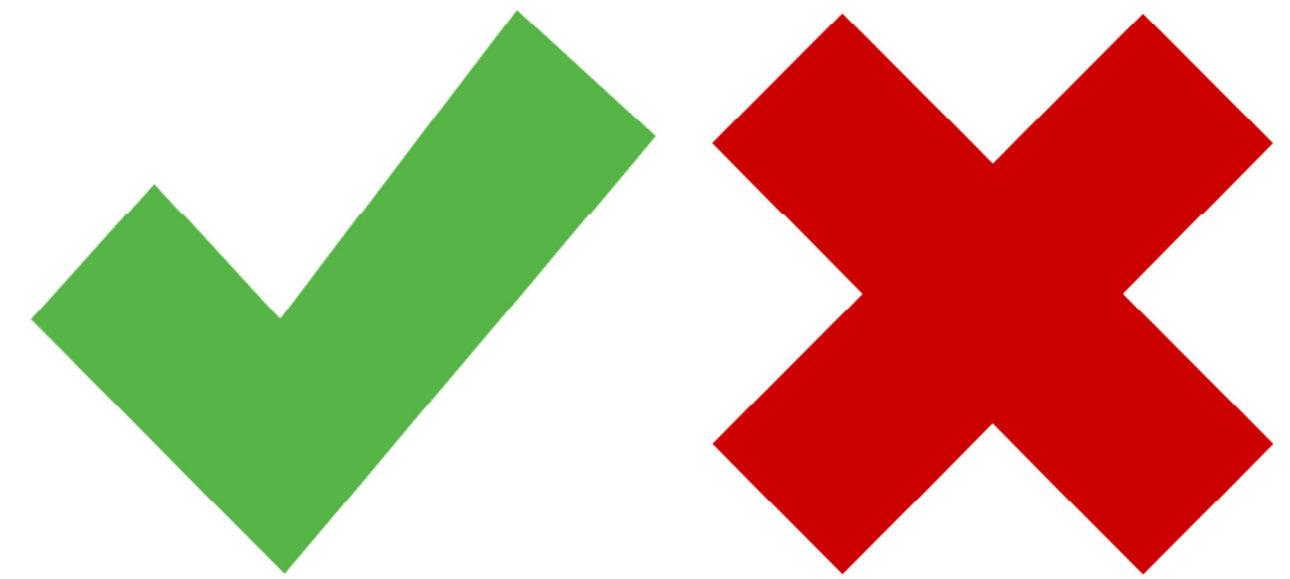
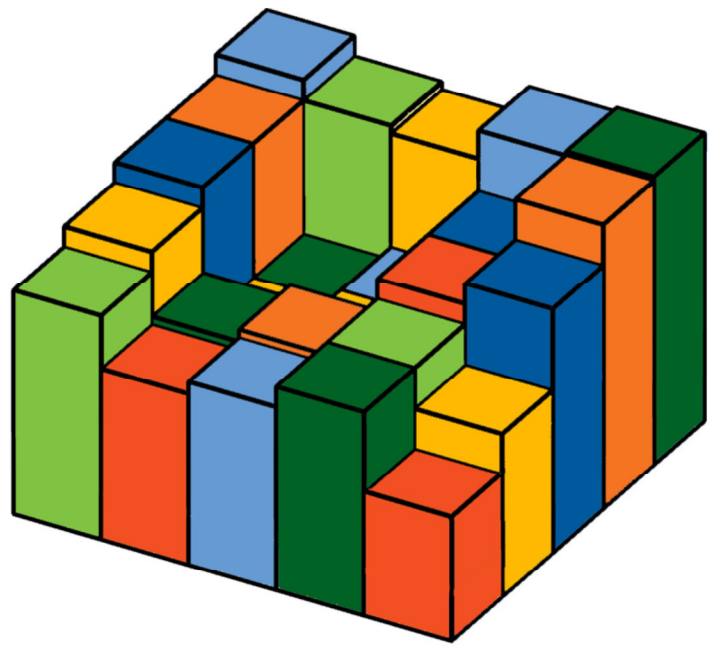
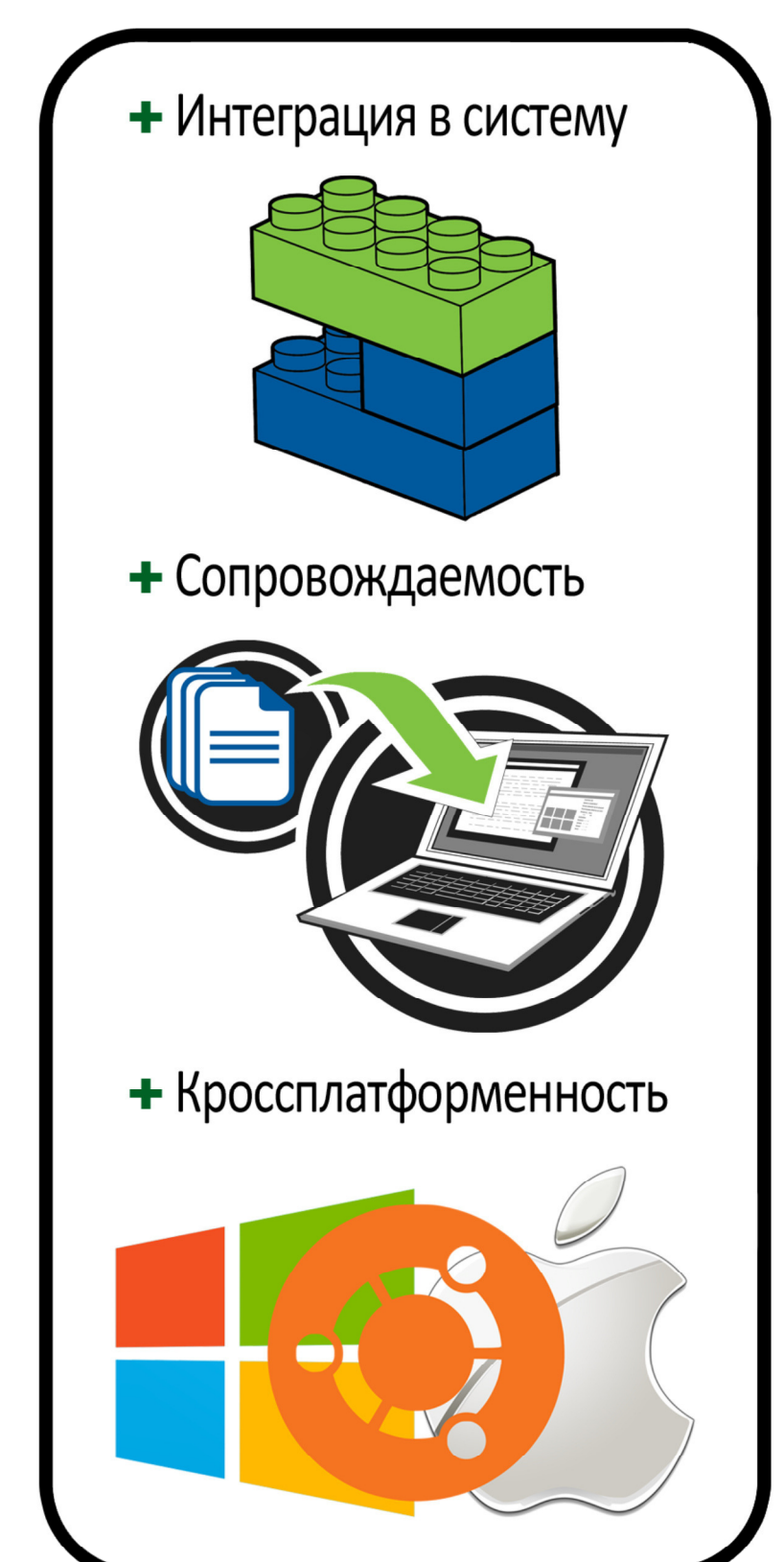


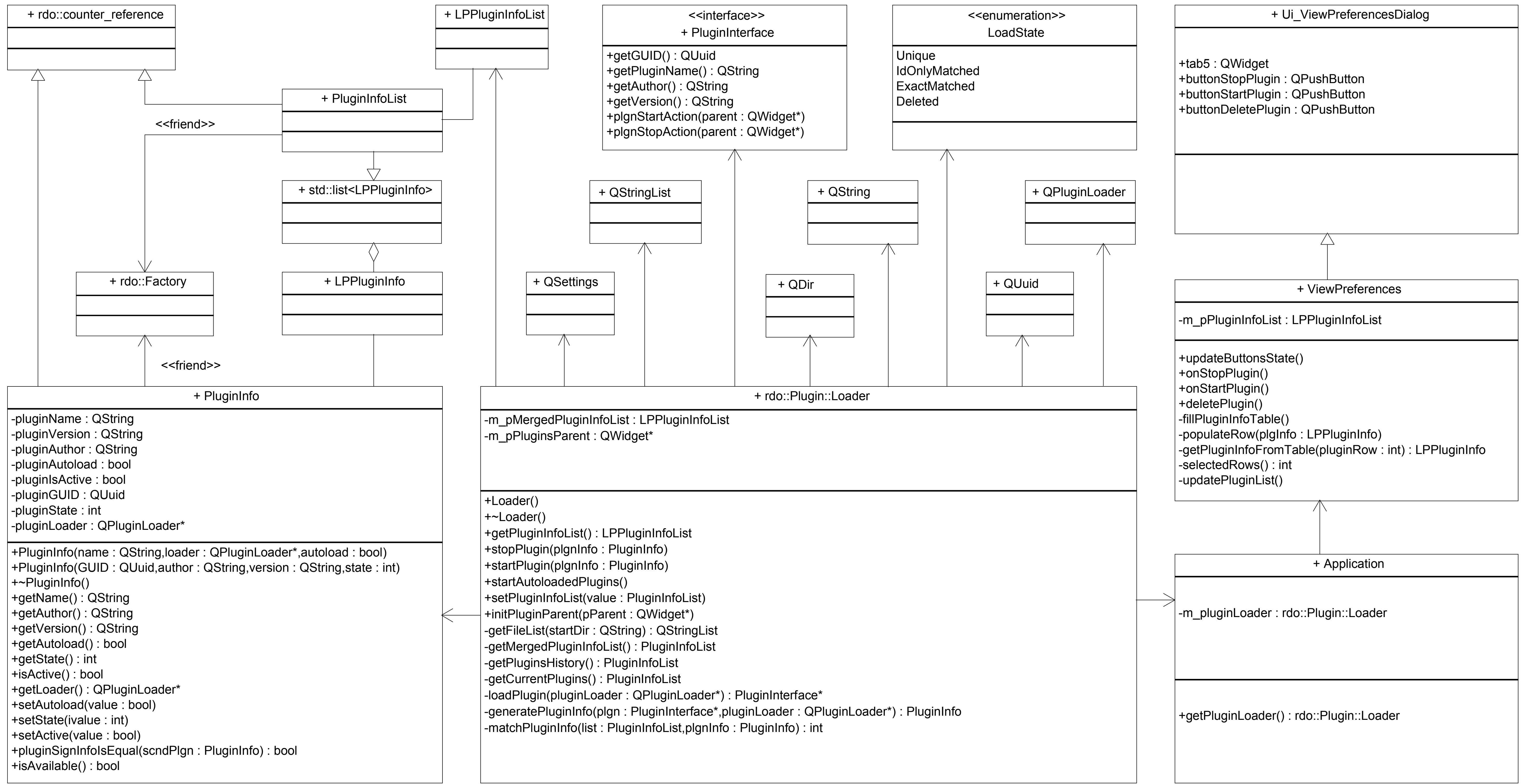
# Разработка лабораторной работы по курсу Моделирование технологических и производственных процессов

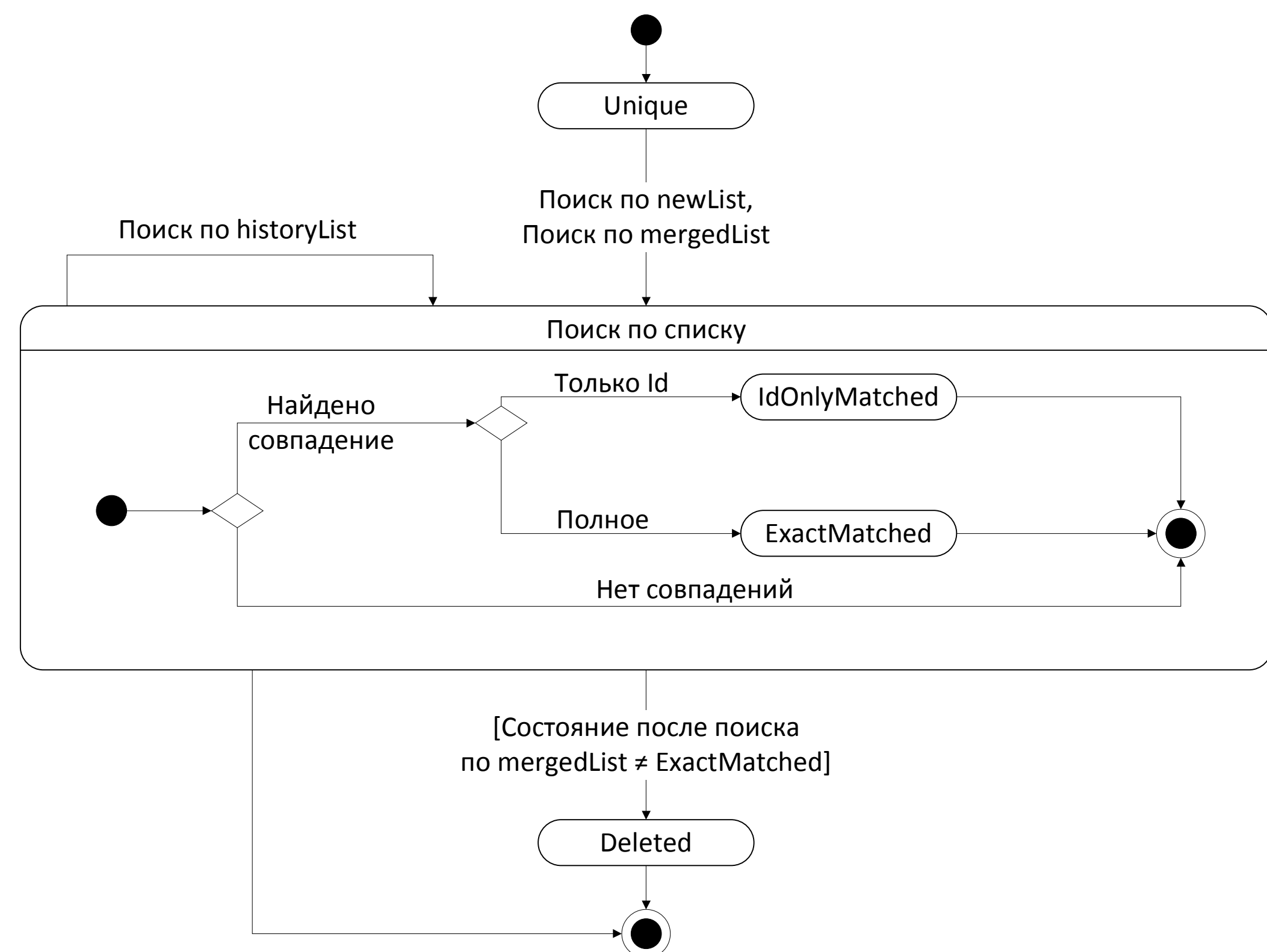


## Постановка задачи







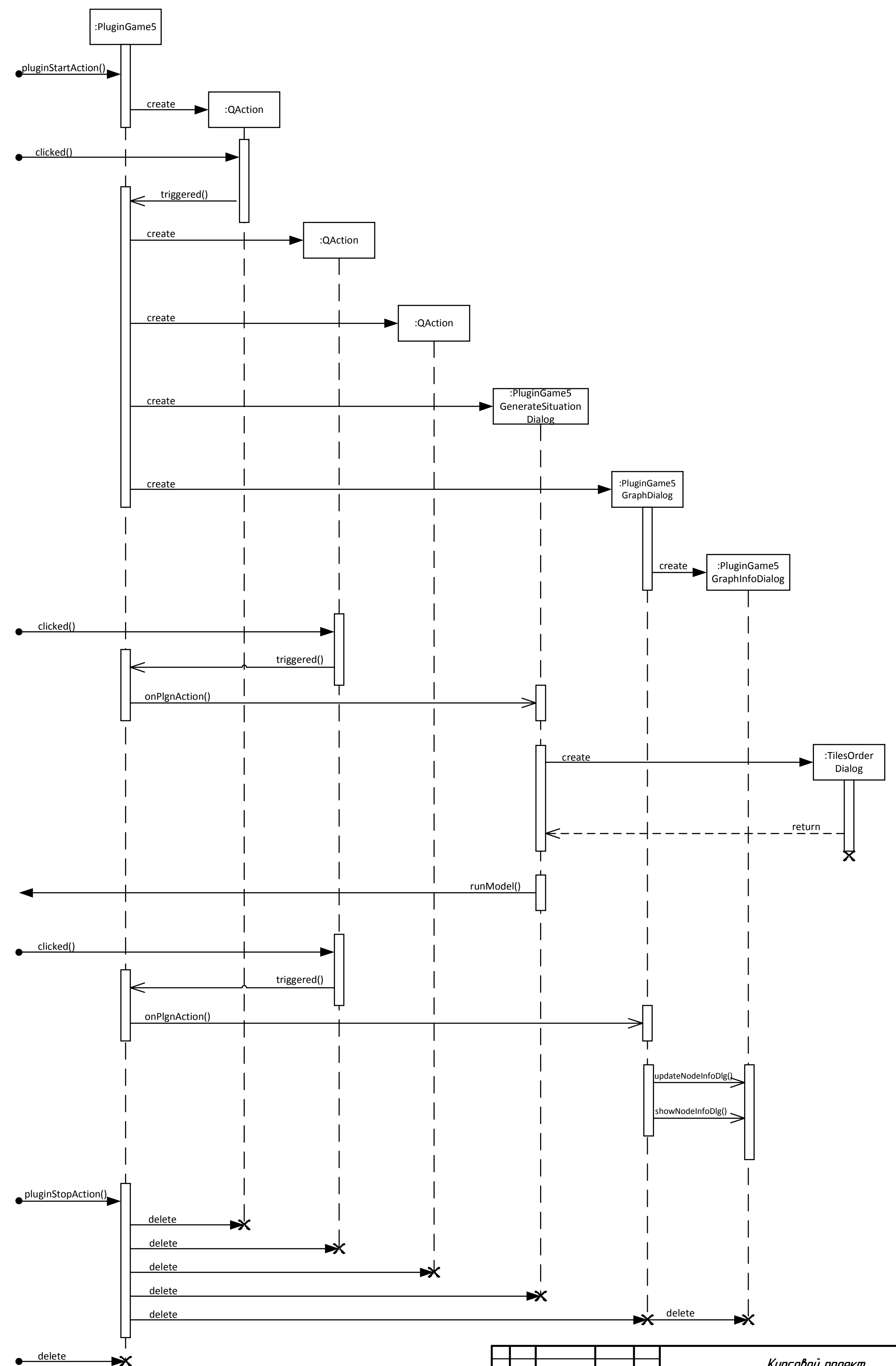


Курсовой проект					
Имя	Лит	№ докум	Подп	Дата	
Разработ		Черняв А. П.			
Проб		Чурсов А. В.			
Читб					

Литера	Масса	Масштаб
Лист 3	Листов 7	
МТ 19 им. Н. Э. Баумана		
Кафедра РК9		
Группа РК9-92		

**Процедура слияния информации о плагинах**

**Диаграмма состояний**

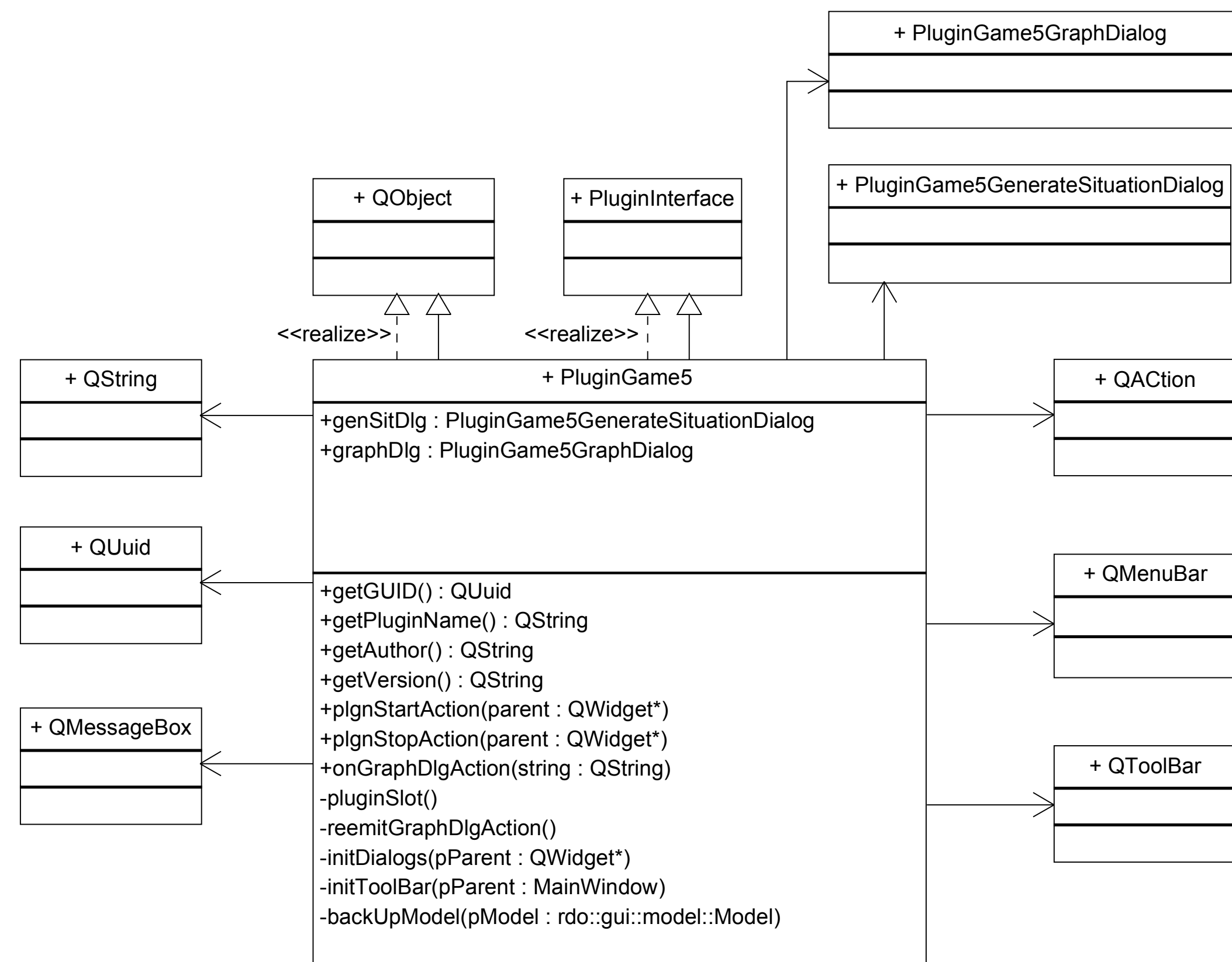


Курсовой проект					
Имя	Лит	№ докум	Подп	Дата	
Разработ		Черняв А. П.			
Проб		Чурсов А. В.			
Читб					

Литера	Масса	Масштаб
Лист 5	Листов 7	
МТ 19 им. Н. Э. Баумана		
Кафедра РК9		
Группа РК9-92		

**Плагин лабораторной работы «Пятнашки»**

**Диаграмма последовательностей**

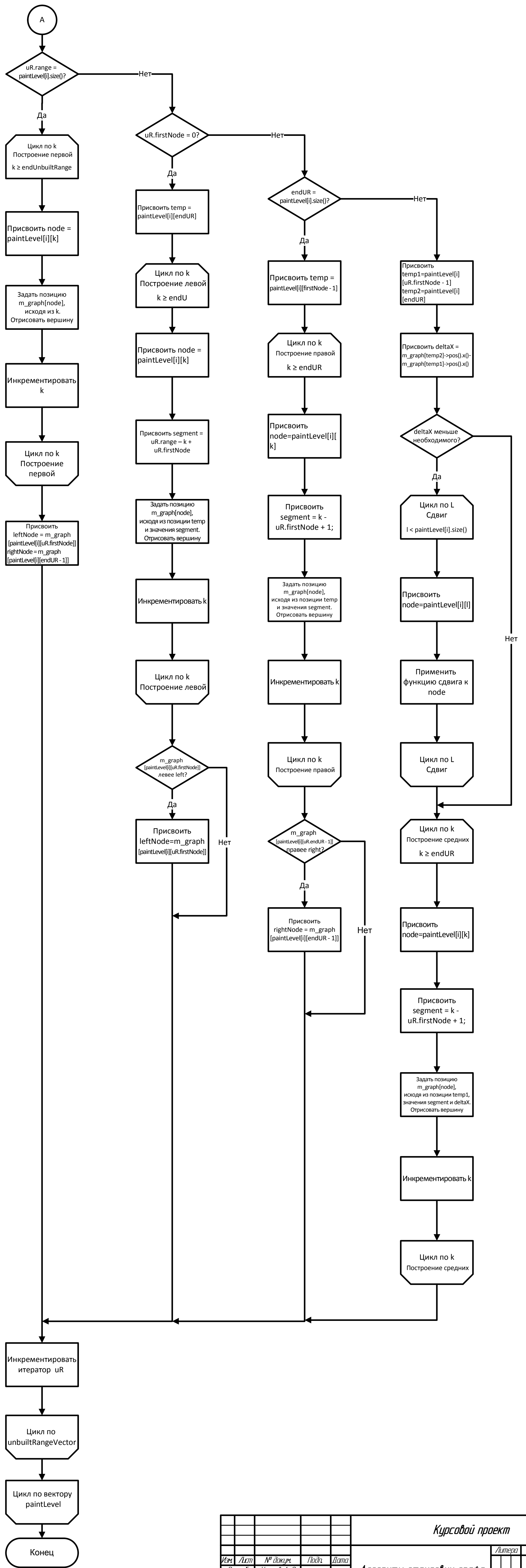
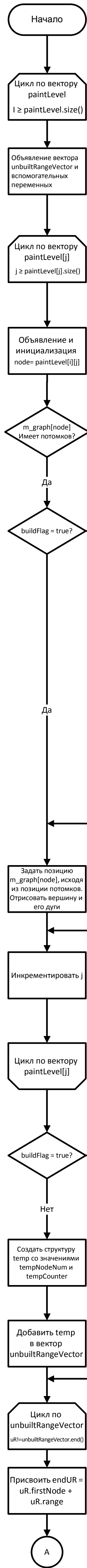


Курсовой проект					
Имя	Лит	№ докум	Подп	Дата	
Разработ		Черняв А. П.			
Проб		Чурсов А. В.			
Читб					

Литера	Масса	Масштаб
Лист 4	Листов 7	
МТ 19 им. Н. Э. Баумана		
Кафедра РК9		
Группа РК9-92		

**Плагин лабораторной работы «Пятнашки»**

**Диаграмма классов**



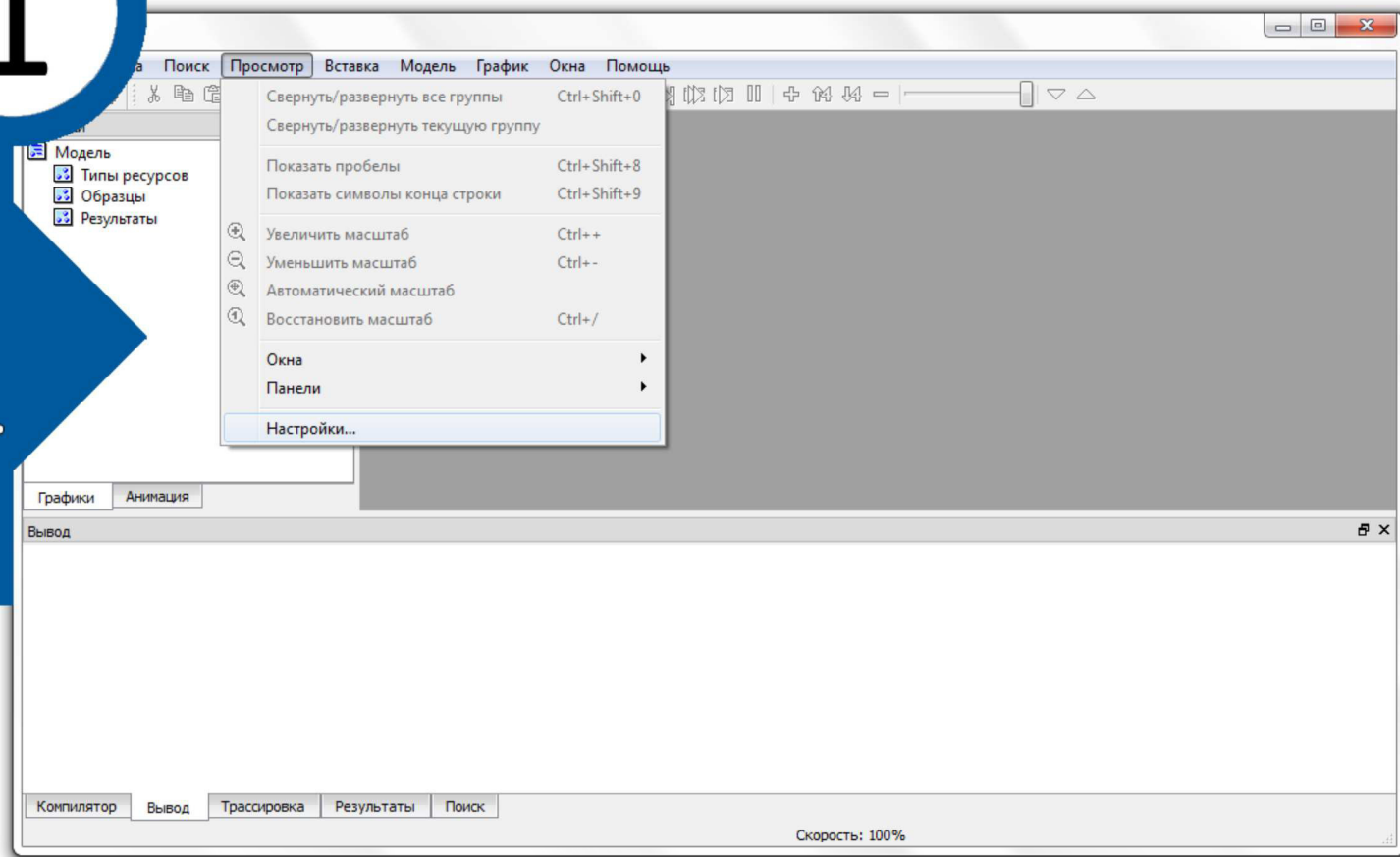
					Курсовой проект			
Имя	Лист	№ докум.	Подп.	Листы	Алгоритм отрисовки графа	Литера	Масса	Масштаб
Разработчик		Черный А. О.			Алгоритм отрисовки графа			
Проверил		Чурсов А. В.				Лист 6		Листов 7
					Блок-схема			М.Т.У. им. Н.Э. Баумана Кафедра РК9 Группа РК9-92



# Результаты разработки

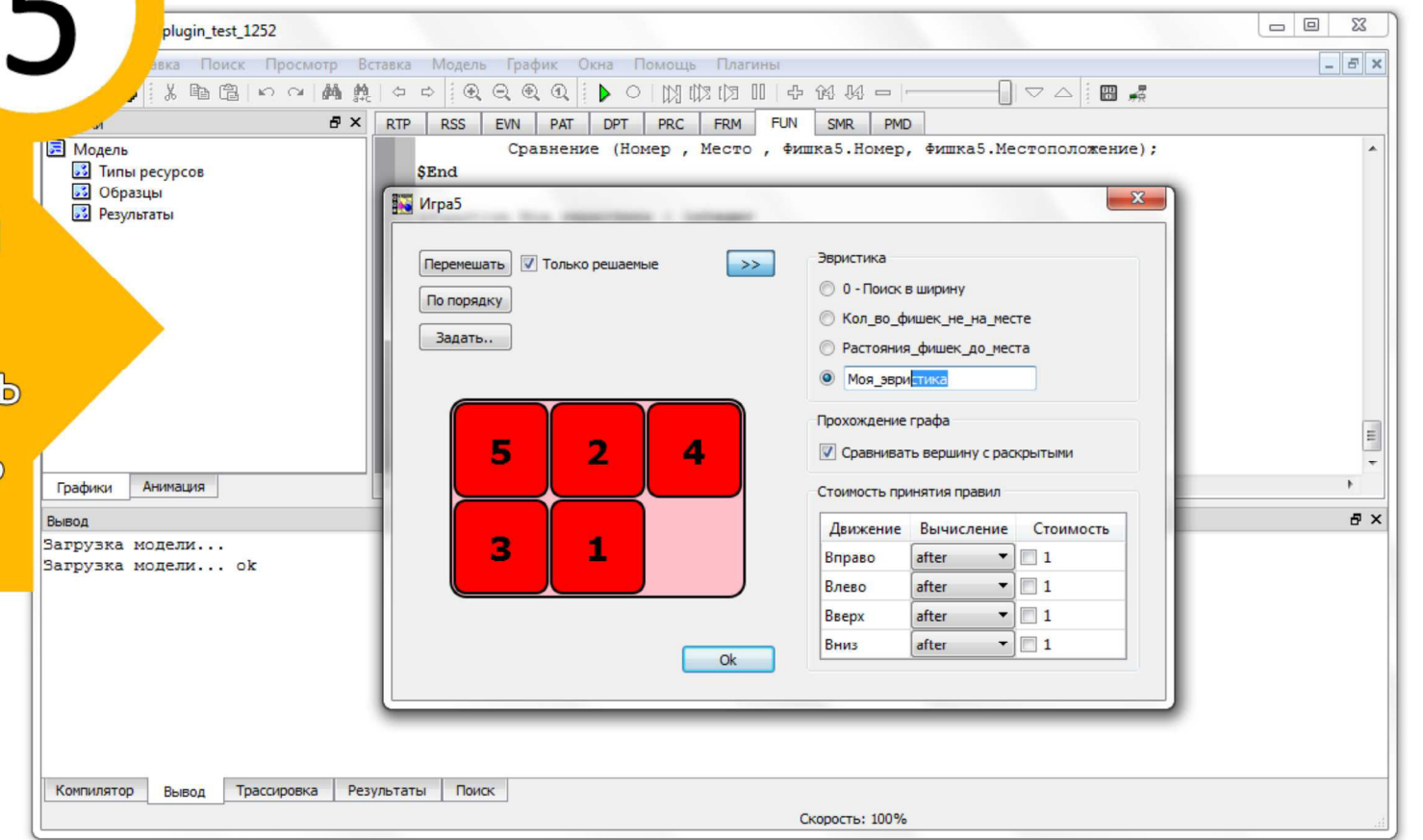
1

Запустить РДО.  
Из меню Просмотр  
открыть Настройки.



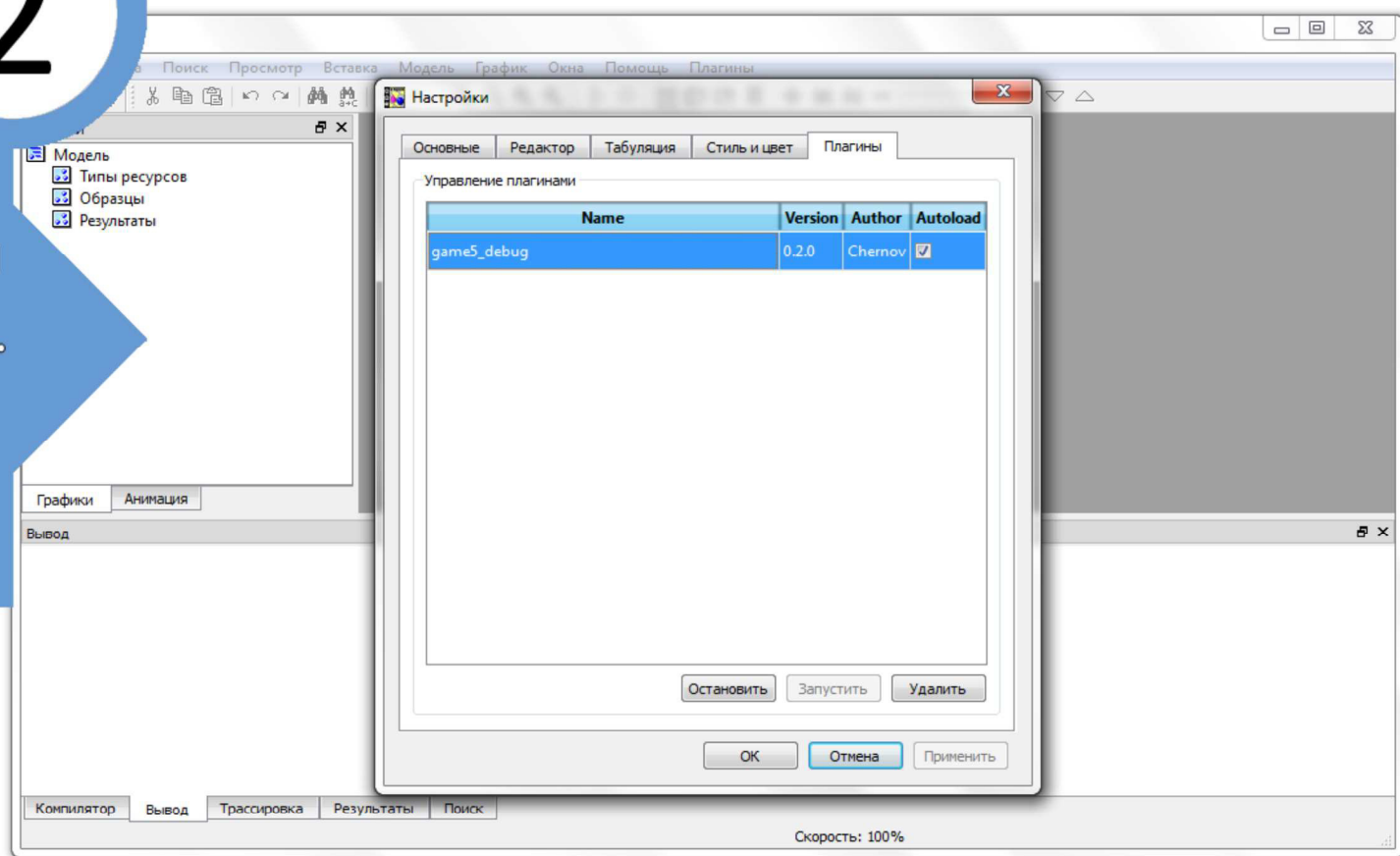
5

Открыть диалог  
создания игровой  
ситуации.  
Задать её, выбрать  
эвристику. Нажать  
кнопку Ок.



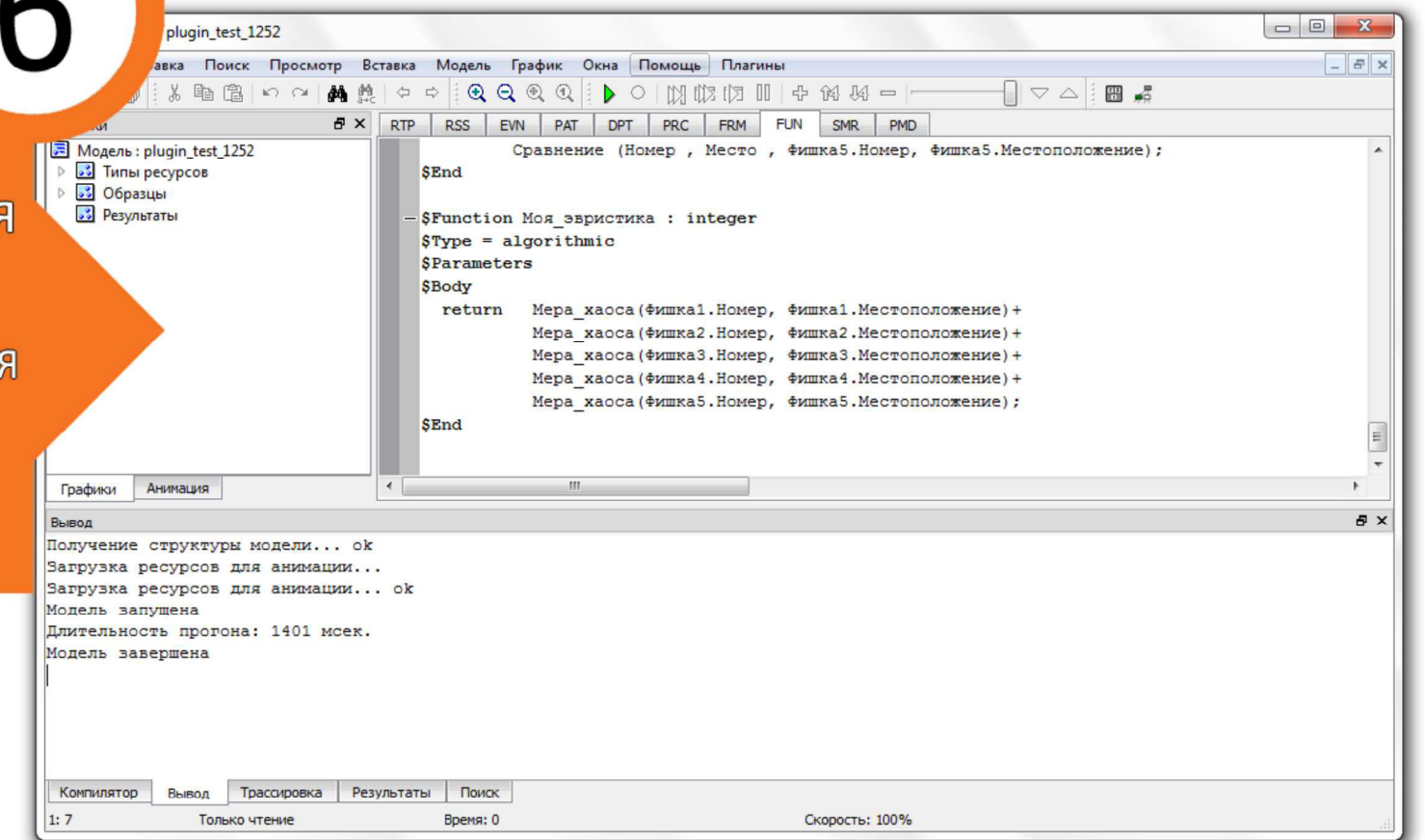
2

Во вкладке плагины  
запустить пятнашки.  
Открыть модель.



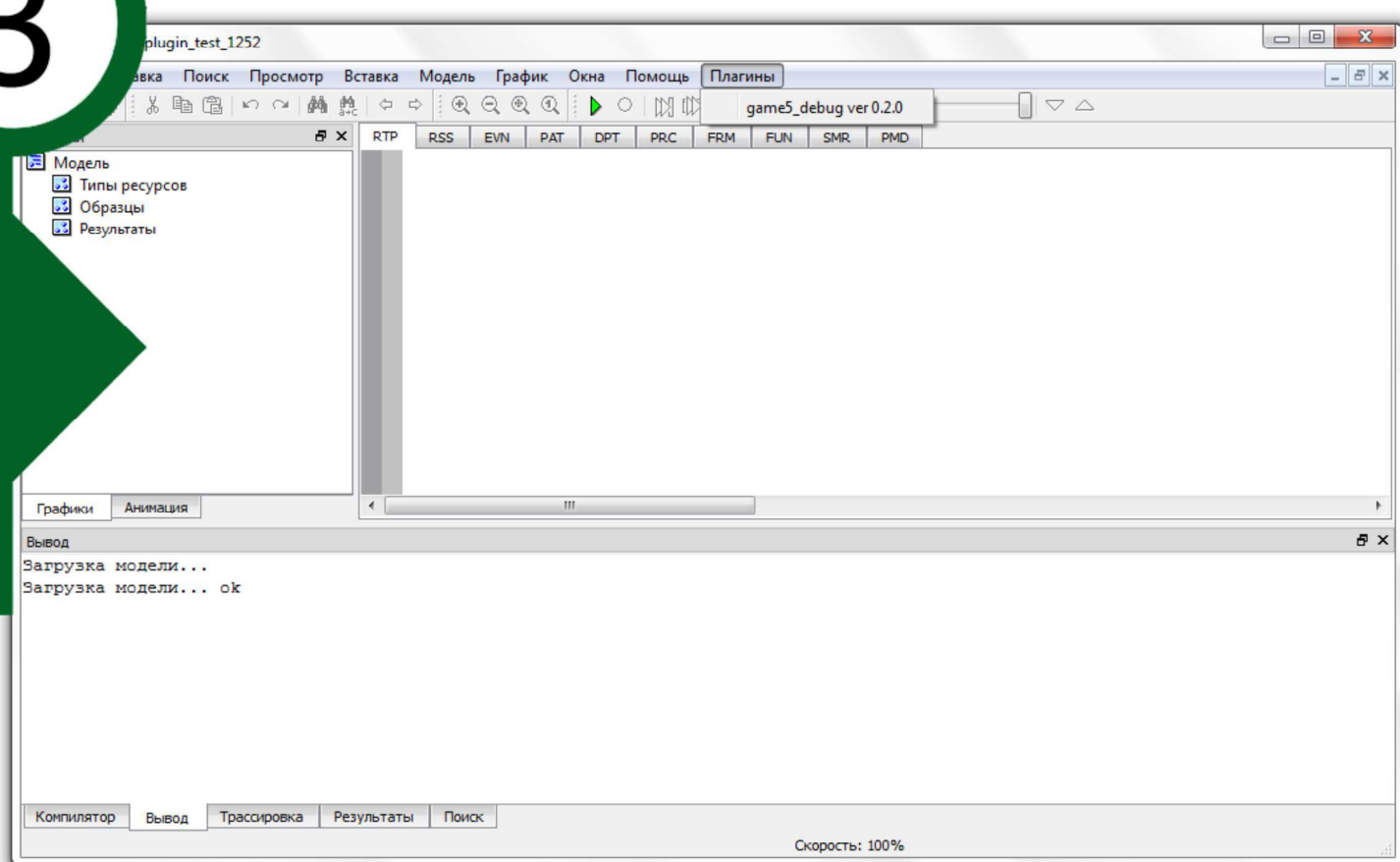
6

Модель запустится  
автоматически.  
Дождаться окончания  
её прогона.



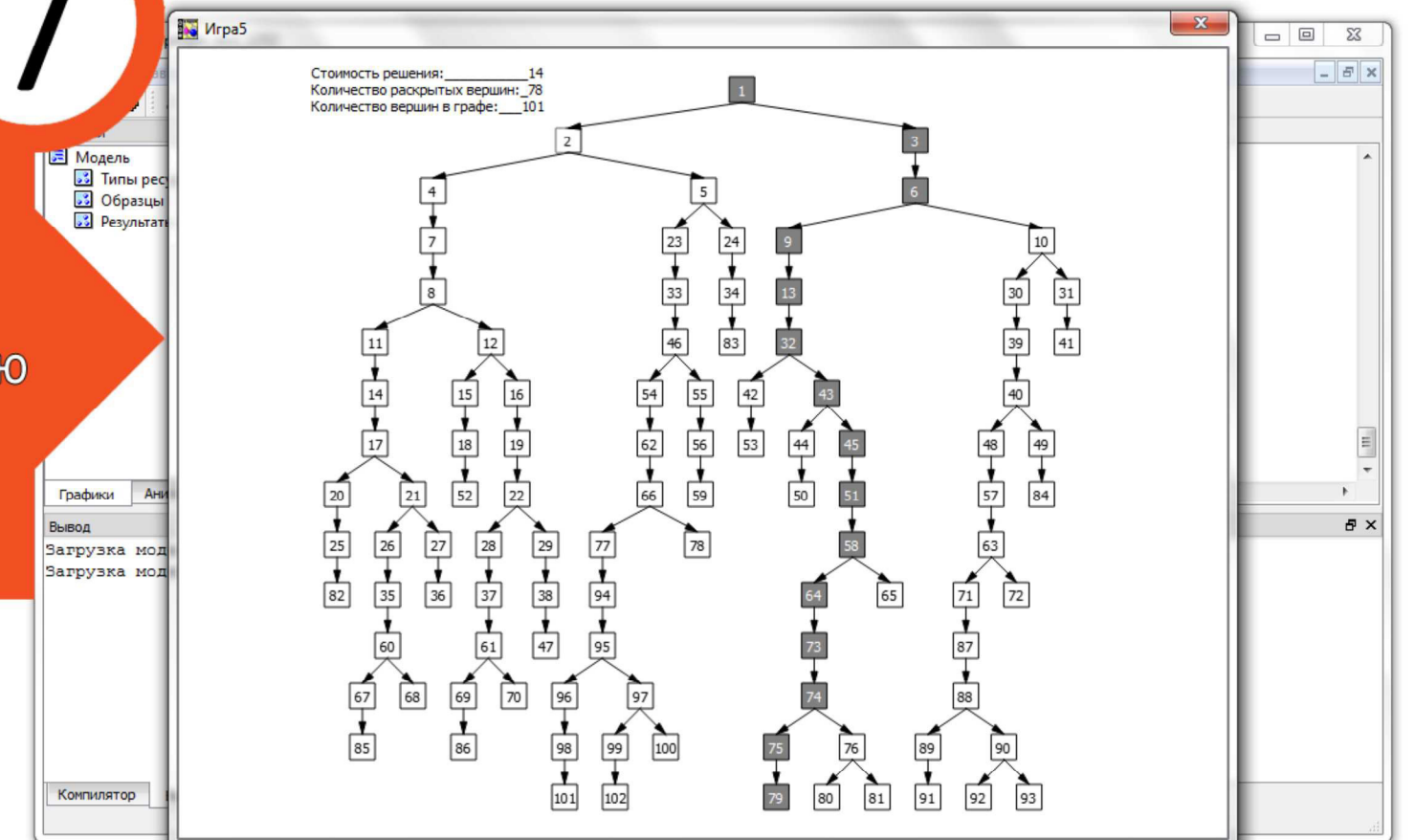
3

В появившемся  
меню Плагины  
активировать  
пятнашки.



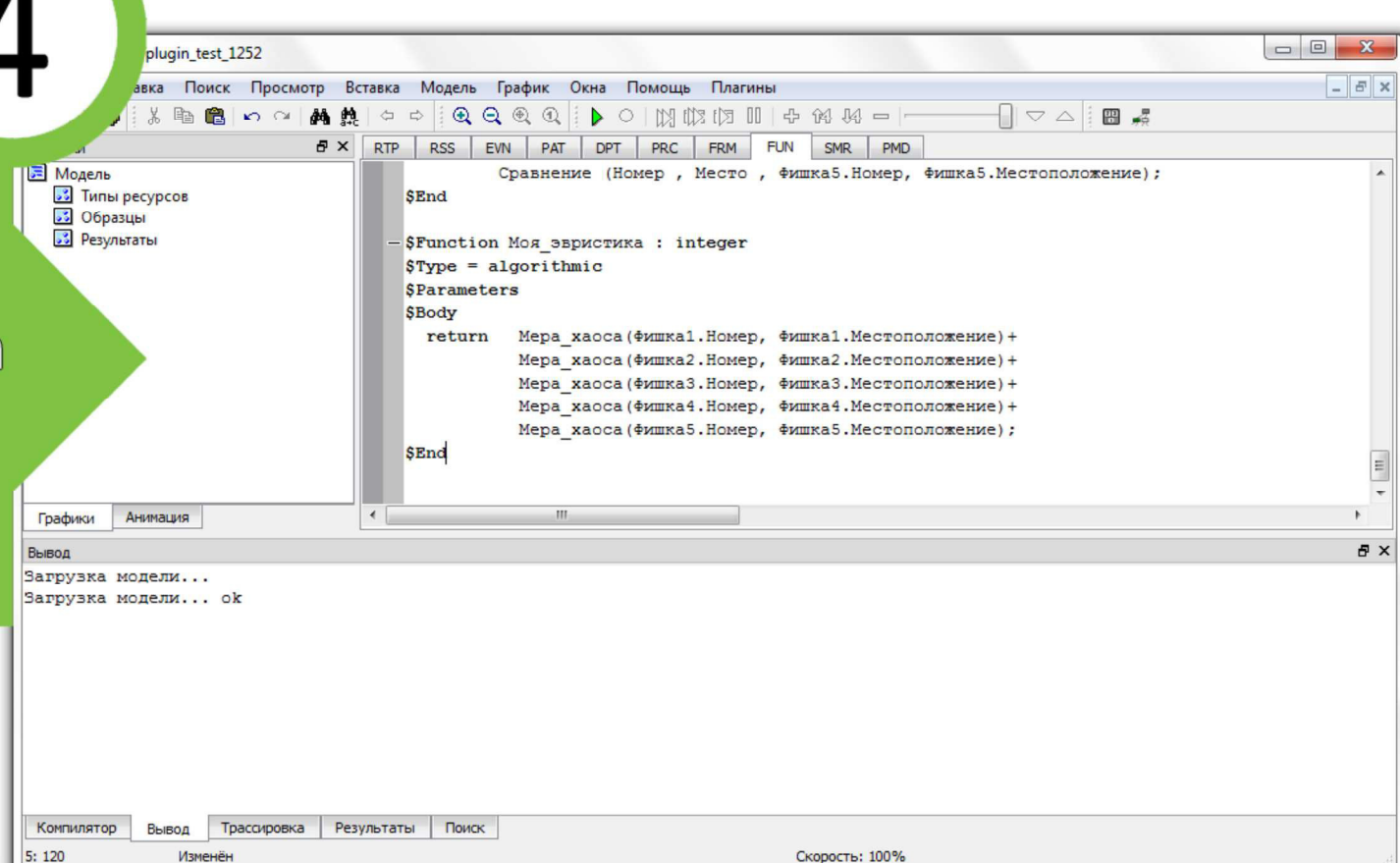
7

Открыть окно  
вывода графа.  
Занести информацию  
в отчет.



4

Во вкладке FUN  
текстового редактора  
описать эвристику.



8

Повторить  
эксперимент для  
разных начальных  
ситуаций.  
Сделать вывод.

Таблица 1. Результаты

Эвристика	Стоимость решения / Количество раскрытых вершин / Количество вершин в графе										
Начальная ситуация	1	4	5	5	4	3	1	4	3	4	2
Поиск в ширину	17 / 329 / 345	13 / 176 / 219	16 / 281 / 304	15 / 257 / 295							
Количество фишек не на месте	17 / 200 / 245	13 / 76 / 100	16 / 148 / 189	15 / 122 / 153							
Расстояние фишек до мест	17 / 132 / 161	13 / 35 / 45	16 / 94 / 122	15 / 78 / 99							
Моя эвристика	17 / 31 / 43	35 / 89 / 115	16 / 44 / 60	23 / 60 / 80							



					<i>Курсовой проект</i>			
					<i>Результаты разработки</i>	<i>Литера</i>	<i>Масса</i>	<i>Масштаб</i>
<i>Изм.</i>	<i>Лист</i>	<i>№ докум.</i>	<i>Подп.</i>	<i>Дата</i>				
<i>Разраб.</i>		<i>Чернов А. О.</i>						
<i>Пров.</i>		<i>Урусов А. В.</i>						
						<i>Лист 7</i>	<i>Листов 7</i>	
						<i>МГТУ им. Н. Э. Баумана</i> <i>Кафедра РК9</i> <i>Группа РК9-92</i>		
<i>Утв.</i>								

					<i>Курсовой проект</i>			
					<i>Постановка задачи</i>	<i>Литера</i>	<i>Масса</i>	<i>Масштаб</i>
<i>Изм.</i>	<i>Лист</i>	<i>№ докум.</i>	<i>Подп.</i>	<i>Дата</i>				
<i>Разраб.</i>		<i>Чернов А. О.</i>						
<i>Пров.</i>		<i>Урусов А. В.</i>						
						<i>Лист 1</i>	<i>Листов 7</i>	
						<i>МГТУ им. Н. Э. Баумана</i> <i>Кафедра РК9</i> <i>Группа РК9-92</i>		
<i>Утв.</i>								